

청년창업농육성장학금 신청(신규자) 취창업계획서 작성 가이드



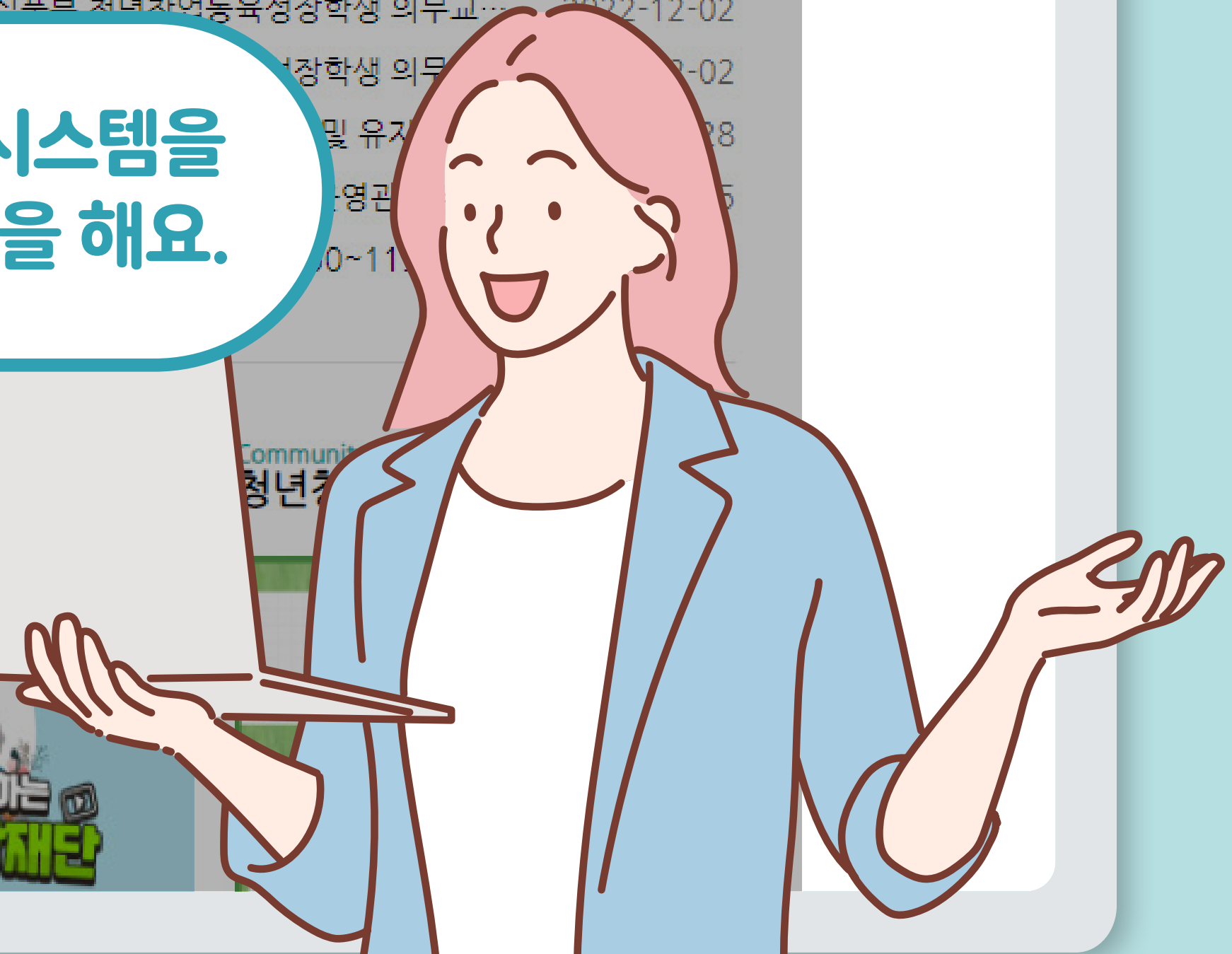
장학금을 처음 신청하는
학생들이 가장 어려워하는
취창업계획서 작성,
어려우신가요?
이렇게 하면 어렵지 않아요!



● 온라인 또는 모바일로 농어촌희망재단에 접속!

The screenshot shows the website's navigation bar with the following items: **학생장학시스템** (Student Scholarship System), **교직원장학시스템(대학교)** (Faculty Scholarship System (University)), **교직원장학시스템(고등학교)** (Faculty Scholarship System (High School)), and **재단복지시스템** (Foundation Welfare System). Below this is a main menu with **장학** (Scholarship), **복지** (Welfare), **문화** (Culture), **커뮤니티** (Community), and **재단소개** (Foundation Introduction). A green callout box with a hand icon points to the **학생장학시스템** link. Below the menu is a list of scholarship programs: **청년창업농 육성 장학금** (Youth Entrepreneurship Farmer Training Scholarship), **농업인 장학금** (Farmer Scholarship), **수산후계 장학금** (Aquaculture Successor Scholarship), and **농촌마을 배움나눔 지원사업** (Rural Village Learning Sharing Support Project).

상단의 학생장학시스템을 클릭한 뒤, 로그인을 해요.





youth.rhof.or.kr/student/login.do



● 학생장학시스템 로그인



농어촌희망재단은 농어촌 사회의 인재양성과 삶의 질 향상에 기여하고자 장학제도를 마련하고 있습니다.

아이디

비밀번호

아이디 기억하기

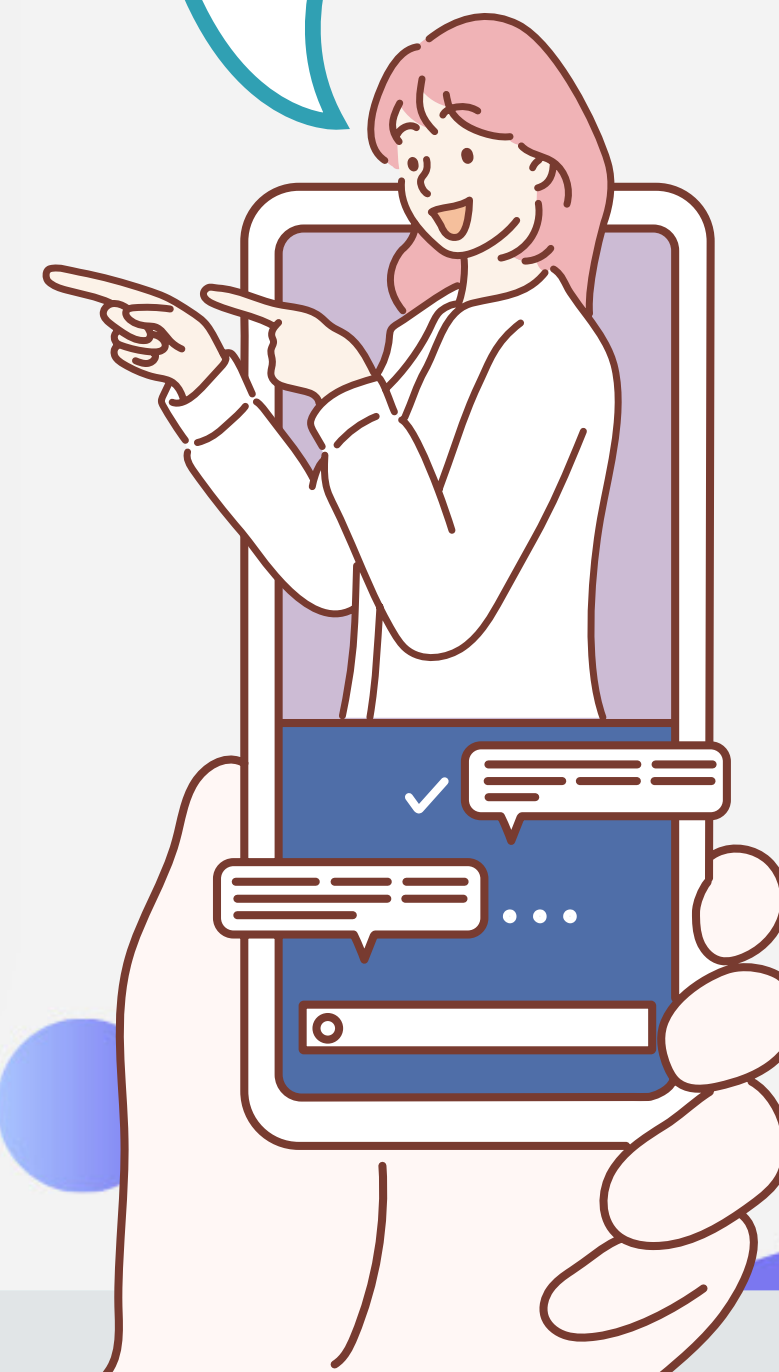
아이디/비밀번호 찾기

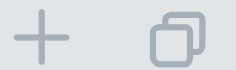
로그인



회원이 아니신가요? [회원가입](#) [개인정보방침](#)

아이디가 없다면
회원가입부터 해야겠죠?





localhost:8080/student/Jang_ScholChoice.do



장학금 신청하기



장학금 신청하기

님 환영합니다.



1 장학금 신청하기

장학 신청내역

게시판

공지사항

자주하는 질문

자주찾는 자료

2

청년창업농육성장학금

농식품인재 장학금

농업인자녀 장학금

수산후계 장학금

지원대상 (아래 요건을 모두 구비한 자)

- 대한민국 국적자인 대학교의 재학생 중
 - 복학예정자는 복학여부를 학교와 사전 협의 후 장학금 신청 및 대학 추천 가능
 - 일반대 3학년 이상(3학년 1학기 진학 예정자 포함) 또는 전문대 1학년 2학기 이상(1학년 2학기 진학 시 인정)
 - * 전문대의 경우 동일 대학 내 전공심화과정(학기) 진학 시 인정
 - 시행년도(2023.1.1.) 기준 만40세 미만인 자 (2004.1.1. ~ 1983.12.31. 출생자)
 - * 계속장학생 제외
- '22.2학기 성적 백분위 70점 이상(정규학기 기준, F학점 포함), 12학점 이상
 - 복학예정자의 경우 휴학 전 마지막으로 산정된 성적 및 이수학점 적용

청년창업농육성장학금 지원대학 >

다음에는 장학금 신청하기를 클릭 후
청년창업농육성장학금을
눌러주세요.



3

신청하기



localhost:8080/student/Jang_ScholAgreeCoyb.do

● 기본적인 개인정보 수집에 동의



장학

장학금 신청하기

장학 신청내역

학자금종류

장학금

기타 학비 지원

대부(한국산업인력공단, 근로복지공단) 등

(예시)

- 한국장학재단 장학금
 - 한국장학재단 국가장학금 I. II 유형, 대통령과학장학금, 대통령드림장학금, 국가우수장학금(이공계 및 인문사회계), 국가연구장학금(이공계 및 인문사회계), 전문대학성적우수장학금, 사랑드림장학금 등 한국장학재단 지원 장학금
 - 정부, 공공기관, 지방공기업, 지자체, 민간장학재단, 기업, 대학 등으로부터 지급받은 장학금
 - 군장학금, 국가유공자장학금, 하이서울장학금, 삼성꿈장학재단 장학금 등

- 부모의 직장 등으로부터의 학비 지원
- 부모 또는 후견인의 직장에서 시행하는 근로자 본인 또는 자녀 '학비 지원제도'에 의해 등록금을 지원 받는 경우

- 근로장학금, 멘토링장학금, 연구(보조)원 수당, 식비, 생활비 무상보조 및 대출, 교육 훈련비, 연수 체재비, 기숙사비, 간부장학금 등의 추가 지원은 등록금과 무관할 경우 인정
- ※ 단, 등록금의 전액 또는 일부지원 형태(등록금 감면)인 경우는 불인정
- 1회성 포상 성격의 상금 또는 지원금

본 내용에 동의합니다. 전체 "동의함" 체크

기본적인 개인정보 수집
동의까지 마치셨나요?
잘 따라 오셨어요.

- ※ 우리 재단에 장학재단 학자금지원구간을 활용하여 장학생을 선발하고 있습니다. 장학금 신청자께서는 개인(신용)정보 수집·이용·제공 및 조회 동의서를 다시 한번 확인하시기 바랍니다.
- ※ 신청정보 및 서류에 허위 사실이 있거나 중복지원인 것으로 밝혀진 후에는 후속조치(반납 등)에 적극적으로 협조하여야 하며, 이에 협조하지 않을 경우, 본 재단에서 형사고소를 비롯한 민·형사상의 법적 조치를 할 수 있음을 알려드립니다. 또한 본 재단 협조와 관련하여 그 이행에 불성실할 경우 소속대학 측과 한국장학재단에 관련 사항을 통보 조치 할 수 있음을 알려드립니다.
- ※ 본인은 본 동의서의 내용을 이해하였으며 장학금 신청정보 및 구비서류에 정정이 필요할 경우, 소속대학 담당교직원이 해당 정보 및 구비서류를 정정할 수 있다는 것에 동의합니다.
- ※ 개인(신용)정보 수집·이용·제공에 관한 고객 권리 안내문에 관하여 자세히 설명을 듣고 수령하였습니다. 아래 입력 창에 '본인은 상기 동의서의 내용을 읽고 숙지하였으며, 모든 내용에 동의합니다'라고 입력 후 버튼을 클릭 해 주십시오.

장학금 신청 관련 동의서

1. 장학생 의무사항 및 장학금 수혜 관련 취·창업 협약서 [내용보기](#)



동의

※ 내용보기 확인 후 동의 가능

본인은 상기 동의서의 내용을 읽고 숙지하였으며, 모든 내용에 동의합니다

동의합니다



● 학생 정보 입력



장학

장학금 신청하기

장학 신청내역

게시판

공지사항

자주하는 질문

자주찾는 자료

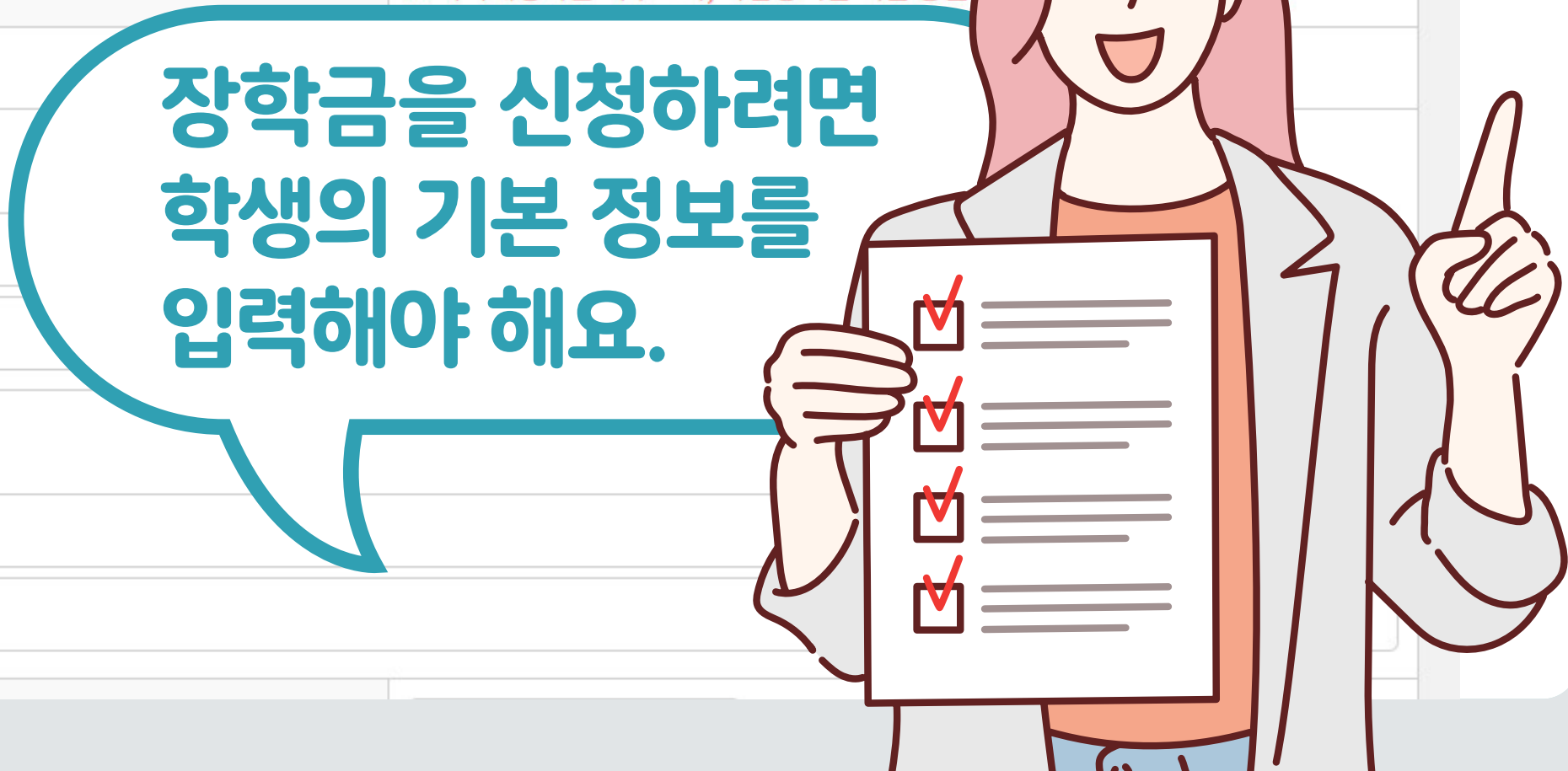
장학금 신청하기

※ 신청완료 버튼을 클릭해야 신청이 완료됨. 임시저장 상태는 장학금 신청이 완료된 것이 아님.
※ 신청완료후 신청마감 기간까지 자유롭게 수정후후 신청완료 가능.
※ 필수(*)입력 항목을 모두 입력해야 장학금 신청 가능.

[청년창업농육성 장학금 신청서]

● 학생 정보

학교명*	<input type="text"/>	학과*	<input type="text"/>
학번*	<input type="text"/>	학년*	<input type="text"/> (<input type="checkbox"/> 초과학기 여부)
생년월일*	<input type="text"/>	학생구분*	<input type="radio"/> 재학생 (<input type="checkbox"/> 복학예정자 여부)
성명*	<input type="text"/>		
주소*	주민등록상 <input type="text"/> 우편번호 <input type="text"/>		
	실 거주지 <input type="text"/> 우편번호 <input type="text"/> <input type="checkbox"/> 주민등록상 주소와 동일		





localhost:8080/student/Jang_ScholApply_SUCS.do



신청서류 등록



장학

장학금 신청하기

장학 신청내역

게시판

공지사항

자주하는 질문

자주찾는 자료

이동전화*	<input type="text" value="예) 010-9876-5432"/>	비상연락처	<input type="text" value="예) 02-987-6543"/>
이메일*	<input type="text"/>		

임시저장

다음으로 취창업계획서를 작성해요.

계획서 등록

번호	서류명	등록
1	취창업계획서*	<input type="button" value="등록"/>

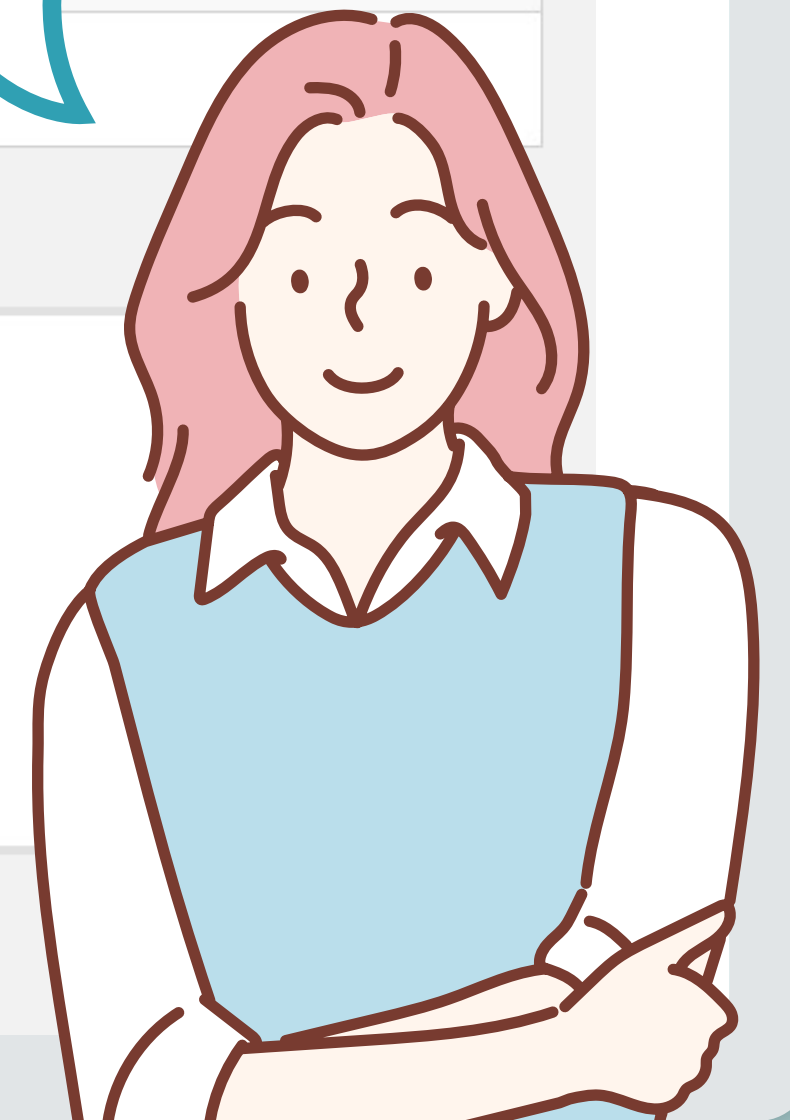
※계획서 등록 후 버튼이 수정으로 바뀌지 않으면 새로고침(F5)를 눌러주세요.

※(*)표시가 있는 필수 항목으로 반드시 입력해야 장학금 신청 가능.

청년창업농육성장학금 신청시 입력하신 정보에 대한 확인 사항입니다.

1. 본인의 학교명, 학과가 맞습니까?
2. 본인의 진학예정 학기의 학년과 학기가 맞습니까?
3. 진학학기 졸업예정자 또는 복학예정자인 경우, 졸업예정자 또는 복학예정자를 선택하였습니까?

신청완료 인증방식 핸드폰 아이폰





localhost:8080/student/Jang_ScholApply_SUCS.do



● 취창업계획서 작성방법

○ 영농 또는 농림축산식품산업분야 취·창업 진출계획

진출계획 (동기 및 목표) (500~700자 내외)	농림축산식품산업분야 진출동기·목표 및 진출계획을 구체적으로 작성(졸업 후 농림축산식품산업분야에 대한 취업/창업 시기·단계별 목표 및 실행계획, 실행방법 등 *영농기반여부, 영농특성화과정해당여부 등 포함하여 표기)
[Empty text box]	[Empty text box]
진출준비(과정) (500~700자 내외)	① 진출 목표 달성을 위한 지금까지의 노력(관련 교육 및 경험, 영농관련 실적 등)과 ② 장학생으로 선발될 경우, 진출 목표 달성을 위한 졸업학기까지의 준비계획 (교육·훈련, 자격증 취득, 기타 역량강화 계획 등)에 대해 구체적으로 작성
[Empty text box]	[Empty text box]

※ 유의사항

◎ 계획서 내용 미기재 되어있을경우, 탈락처리됨

취창업계획서는 작년과 달리
두 가지로 바뀌었어요.
진출계획, 진출준비로 나누어
작성하면 돼요.

어렵다고요?
아래의 예시를 보면
쉽게 이해할 수 있어요.





localhost:8080/student/Jang_ScholApply.do



● 진출계획(동기 및 목표)



예시

학교에서 진행 중인 취창업지원센터 창업교육팀에서 빅데이터를 활용한 에어로팜 관련 기술을 적용한 시제품을 만들고 있습니다. 에어로팜은 영양분과 물, 산소를 안개처럼 분사해 식물의 뿌리와 줄기에 공급하는 방식으로 일반 농업보다 95%가량 적게, 기존 식물농장의 수경재배보다는 40%가량 적은 양의 물을 사용합니다. 이렇게 되면 생산비용은 줄어들고 수확량은 증가할 수 있기에 우리나라에 특히 필요한 기술입니다. 시제품이 완성되면 공모전에도 출품할 계획입니다. 나아가 학교의 창업지원센터에 입주해 에어로팜 기술과 ICT 기술과 IoT를 접목한 제품을 연구할 생각도 염두에 두고 있습니다. 외부환경을 100% 차단할 수 있는 에어로팜은 식물환경 조절이 가능해 텃밭을 가꾸는 것 보다 적은 노동으로도 충분히 재배할 수 있는 장점이 있습니다.





localhost:8080/student/Jang_ScholApply.do



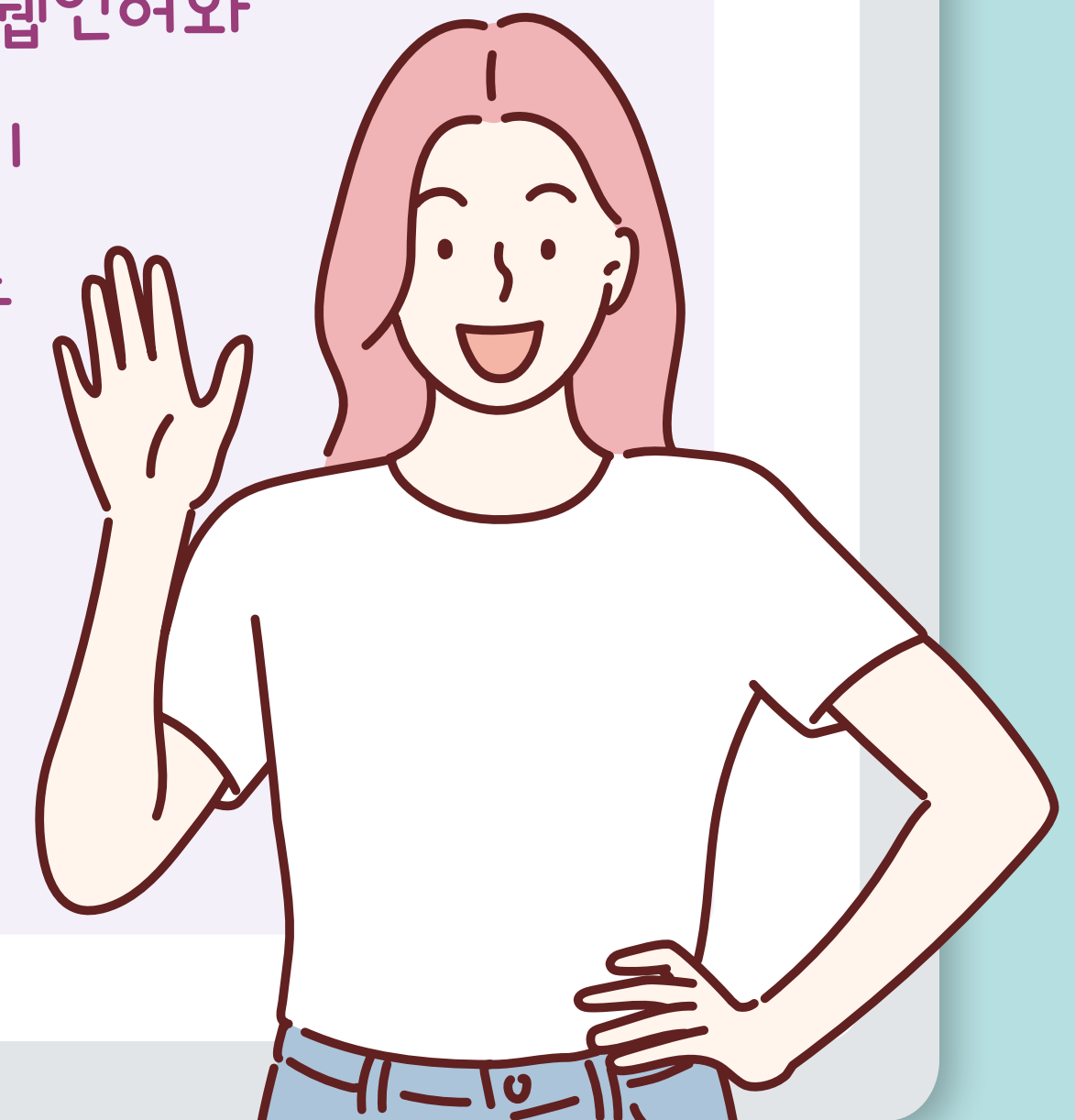
● 진출준비(과정)



예시

저는 지금 전공 수업을 통해서 배운 것을 바탕으로 세부적으로 취창업 설계를 했습니다. 제가 그리는 아이템은 ICT기술을 활용한 에어로팜을 IoT를 접목하는 것입니다. 작년부터 ○○대학교에서 ○○창업 동아리를 운영하고 있는데, 올해는 ICT 기술을 이용해 작물 재배에 영향을 미치는 요인에 관한 정보를 수집했습니다. 내년에는 작물 생산 관리의 효율을 최적화하는 시스템을 연구할 계획입니다. 겨울방학을 맞아 최근에는 공대에 다니는 친구의 도움을 받아 애플리케이션을 개발할 수 있도록 웹언어와 코딩을 공부하고 있습니다. 제가 생각하는 시스템에 IoT는 필수이기에 애플리케이션이 필수이기 때문입니다. 졸업 전에는 국내 식물공장 1위 기업인 ○○에서 인턴사원으로 근무해 선진기술을 배워보고 싶다는 생각입니다.

이렇게만 된다면 졸업 전에 창업이 꿈도 이루고 농업의 새로운 지평을 열 수 있는 기회가 된다는 생각입니다. 지금 당장은 아니지만 이와 같은 기술이 정밀농업과도 연결할 수 있다고 생각합니다.





localhost:8080/student/Jang_ScholApply.do



● 청년창업농육성장학금 취창업계획서 작성 TIP!



진출계획
Tip!

경험을 바탕으로 농림축산식품산업분야의 진출을 계획하게 된 계기와 졸업 후 영농 또는 농림축산 식품산업분야에 대한 취업이나 창업을 희망하는 목표를 단계별로 세분화해서 적는 것이 중요해요. 실행계획이나 방법도 명확하게 적으면 더욱 좋겠죠?



진출준비
Tip!

지금까지 어떠한 노력들을 했는지 적는 것이 좋아요. 장학생으로 선발될 경우 진출목표 달성을 위해 졸업까지 준비계획(교육·훈련, 자격증 취득, 역량 강화 계획 등)도 상세하게 적는다면 더할 나위 없는 계획서가 될 거예요.

계획서 작성 예시를 알아보았는데 도움이 되었으면 해요!

청년창업농육성장학금 취업창업계획서 끝!