

Q

A

| 지역인재 의무채용 관련 |

자주하는 질문

Q 지역인재 해당 여부는 주소를 기준으로 판단하나요?

A 지역인재는 해당 시·도의 대학교 및 고등학교를 최종적으로 졸업하였거나 졸업예정인 사람으로, 주민등록상 주소와는 무관합니다.

Q 대전 소재 대학교를 졸업하면 대전에서만 지역인재로 인정되나요?

A 대전·세종·충북·충남은 지역인재 광역화 협약을 체결하여 대전의 지역인재가 세종·충남·충북의 공공기관에서도 지역인재로 채용될 수 있습니다.

Q 대전·충청권에서 고등학교(또는 대학교)를 졸업한 후 다른 지역에서 대학교를 졸업해도 대전·충청권의 지역인재인가요?

A 최종학력의 학교 소재지를 기준으로 하므로 다른 지역에서 대학교를 졸업한 경우 대전·충청권 지역의 채용의무 대상에서 제외됩니다.

Q 다른 지역에서 대학교를 졸업한 후 대전·충청권 소재 대학원에서 석사 학위를 취득한 경우 지역인재로 인정되나요?

A 대학원 사이버대학 등은 고등교육법 제2조 각 호에 따른 학교에 해당하지 않으므로 이를 제외한 최종학력의 학교 소재지를 기준으로 합니다.

Q 지역인재로 인정 받으려면 어떻게 해야 하나요?

A 지역인재 해당 여부는 졸업(예정)증명서를 통해 확인합니다. 각 기관별 채용공고를 확인하고 입사지원을 하면, 기관에서 전형 단계(서류전형, 필기전형, 면접전형 등)별로 의무채용 비율을 준수하여 합격자를 선발하게 됩니다.

Q 더 궁금한 건 어디로 물어봐야 하나요?

A 「대전광역시 홈페이지(www.daejeon.go.kr)>생활정보>지역인재 의무채용」에서 더욱 많은 자료를 제공하고 있습니다. 더 자세한 내용이 궁금하시면 대전광역시 균형발전담당관(☎042-270-3552)으로, 기관별 채용 관련 문의는 각 기관으로 전화주시기 바랍니다.

대전광역시는 청년 여러분의
공공기관 취업을 적극 응원합니다!새로운 도약
대전혁신도시대전이 대한민국의
혁신성장 중심도시! 균형발전 모범도시로
재탄생합니다.공공기관 이전 시
지역인재 취업의 문이 확대됩니다.2022년
대전·충청권공공기관 지역인재
의무채용



지역인재 의무채용이란?

수도권에서 지방으로 이전한 공공기관에서 지역인재를 30%까지 의무적으로 채용하는 제도

적용대상

- **지역인재**: 공공기관 이전 지역(대전·세종·충북·충남)에 소재한 지방대학 또는 고등학교를 최종적으로 졸업하였거나 졸업예정인 사람
- **대상기관**: 대전·충청권 소재 51개 공공기관

의무채용 비율

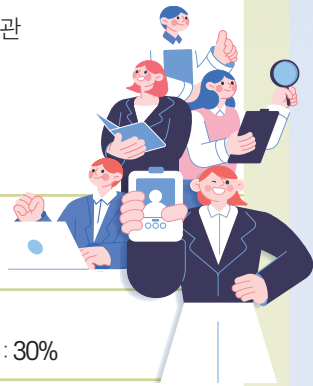
- **18%에서 30%까지** 연차별 상향적용
- 한국가스안전공사 등 31개 기관
'22년 이후: 30%
- 한국철도공사 등 18개 기관
'22년: 24% → '23년: 27% → '24년 이후: 30%
- 한국원자력연구원, 한국등산트레킹지원센터
'22년: 21% → '23년: 24% → '24년: 27% → '25년: 30%

적용 대상 시험

공공기관장이 실시하는 정규직 신규채용 중 선발예정인원이 시험실시 분야별 채용모집 연 인원 5명을 초과하는 시험단위

의무채용 예외 규정

- 시험실시분야별 연 모집인원이 5명 이하인 경우
- 경력직 채용시험을 실시하는 경우
- 석사 학위 이상 취득을 요건으로 연구직 채용시험을 실시하는 경우
- 지역본부·지사에서 별도 채용 또는 지역본부·지사 5년 이상 근무 조건으로 채용하는 경우
- 시험 결과가 합격하한선에 미달하는 경우
- 지원자 중 지역인재의 비율이 의무채용 비율 이하인 경우



공공기관 채용 규모(51개 기관)

합계	대전	세종	충북	충남
3,243명	2,614명	187명	216명	226명

대전(16개)

기관명	2022년(계획)	2021년(실적)
	연간 채용인원	지역인재 채용인원
소 계	2,614명	271명
국방과학연구소	284명	12명
코레일테크	12명	5명
한국가스기술공사	173명	10명
한국과학기술원	22명	-
한국과학기술정보연구원	22명	-
한국등산트레킹지원센터	4명	-
한국생명공학연구원	24명	-
한국수자원공사	220명	34명
한국원자력연구원	100명	2명
한국조폐공사	45명	9명
한국지질자원연구원	20명	-
한국철도공사	1,550명	163명
국가철도공단	70명	17명
한국특허정보원	6명	11명
한국한의학연구원	18명	-
한국화학연구원	44명	8명

※ 기관별 지역인재 의무채용 인원은 연간채용인원에서 예외규정 인원을 제외하고 의무 채용비율(21%~24%) 적용

충북(11개)

기관명	2022년(계획)	2021년(실적)
	연간 채용인원	지역인재 채용인원
소 계	216명	54명
정보통신산업진흥원	10명	2명
정보통신정책연구원	4명	-
한국가스안전공사	86명	21명
한국고용정보원	11명	3명
한국과학기술기획평가원	14명	-
한국교육개발원	7명	-
한국교육과정평가원	12명	-
한국보건복지인재원	미정	-
한국보건산업진흥원	21명	15명
한국소비자원	30명	7명
한국식품안전관리인증원	21명	6명

※ 기관별 지역인재 의무채용 인원은 연간채용인원에서 예외규정 인원을 제외하고 의무 채용비율(24%~30%) 적용

세종(21개)

기관명	2022년(계획)	2021년(실적)
	연간 채용인원	지역인재 채용인원
소 계	187명	8명
가축위생방역지원본부	1명	-
경제인문사회연구원	0명	4명
과학기술정책연구원	4명	-
국가과학기술연구원	8명	-
국토연구원	10명	-
농림수산식품교육문화정보원	10명	-
대외경제정책연구원	7명	-
산업연구원	3명	-
중소기업기술정보진흥원	7명	4명
축산물품질평가원	15명	-
한국개발연구원	30명	-
한국교통연구원	1명	-
한국노동연구원	5명	-
한국법제연구원	0명	-
한국보건사회연구원	8명	-
한국조세재정연구원	15명	-
한국직업능력개발원	13명	-
한국청소년정책연구원	4명	-
한국항공표지기술원	6명	-
한국해양교통안전공단	32명	-
한국환경연구원	8명	-

※ 기관별 지역인재 의무채용 인원은 연간채용인원에서 예외규정 인원을 제외하고 의무 채용비율(24%~30%) 적용

충남(3개)

기관명	2022년(계획)	2021년(실적)
	연간 채용인원	지역인재 채용인원
소 계	226명	35명
한국생산기술연구원	28명	-
한국서부발전	90명	18명
한국중부발전	108명	17명

※ 기관별 지역인재 의무채용 인원은 연간채용인원에서 예외규정 인원을 제외하고 의무 채용비율(24%~30%) 적용

- **연간 채용 인원**은 공공기관의 사정 등에 의해 변경될 수 있습니다.
- 공공기관별 채용 시기, 인원 등이 상이하어 공공기관 홈페이지에서 **채용 공고**를 확인하시기 바랍니다.

※ 2021년 대전·충청권 공공기관 지역인재 채용 실적

지역	기관수	대상인원	채용인원	비율
합계	51	1,103명	368명	33.4%
대전	16	840	271	32.3
세종	21	27	8	29.6
충북	11	136	54	39.7
충남	3	100	35	35.0