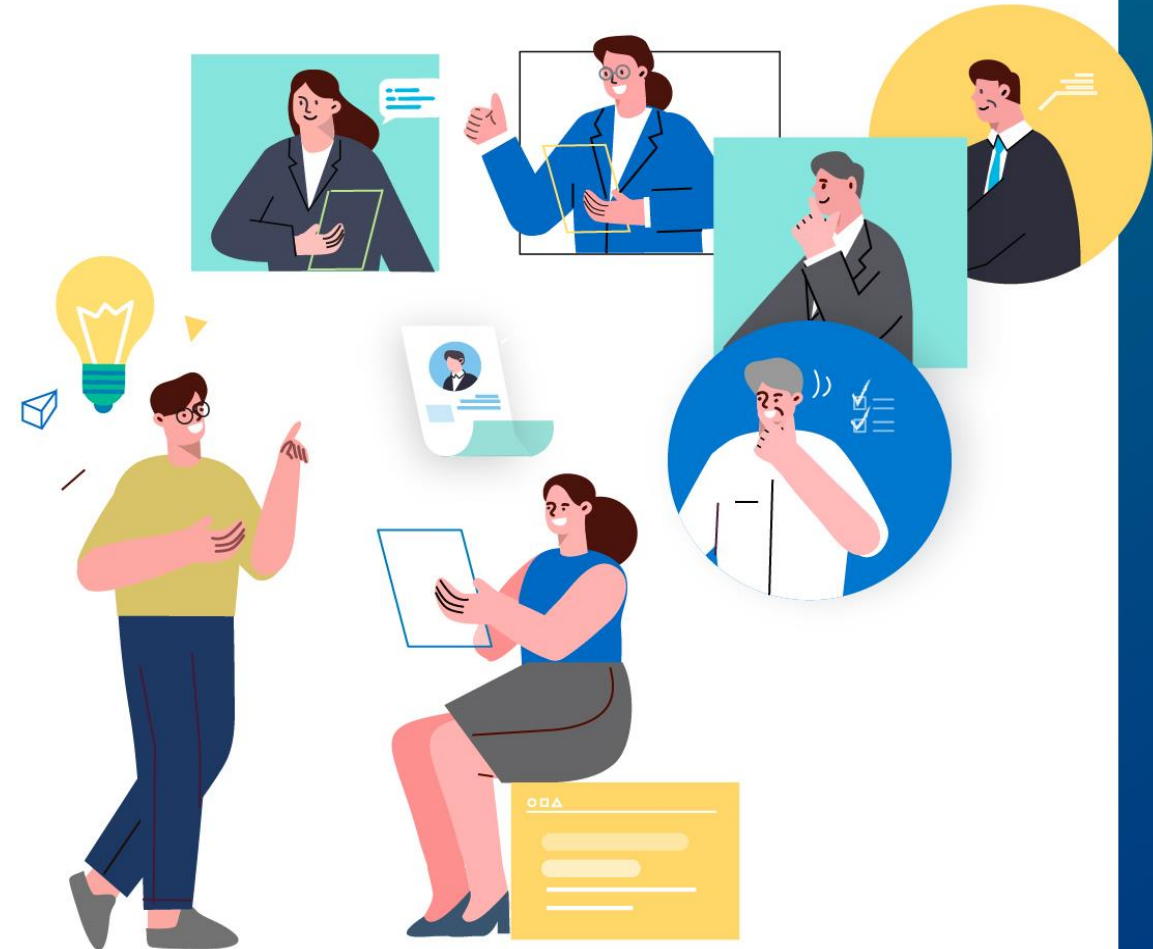


2021 찾아가는 설명회

# 공공기관 지역인재 의무채용



# ■ 지역인재 의무채용 제도

## ○ 지역인재

공공기관 이전 지역 (대전 · 세종 · 충북 · 충남)에 소재한 지방대학 및 고등학교를 최종적으로 졸업하였거나 졸업예정인 사람

※ 혁신도시법 시행령-대전 · 충청권 지역인재 명시

## ○ 공공기관 의무채용 비율

\* 대전 · 충청권 51개 기관

- 한국가스안전공사 등 31개 기관 : (21년) 27% → (22년 이후) 30%
- 한국철도공사 등 18개 기관 : (21년) 21% → (22년) 24% → (23년) 27% → (24년 이후) 30%
- 한국원자력연구원 등 2개 기관 : (21년) 18% → (22년) 21% → . . . → (25년 이후) 30%

※ 공공기관별 18%에서 최대 30%까지 연차별 의무채용(3%씩 상향 적용)

# 2020 지역인재 채용 실적

지역	기관수	대상인원*(명)	채용인원(명)	비율(%)
합계	51	1,198	409	34.1
대전	17	944	319	33.8
세종	20	13	6	46.2
충북	11	77	30	38.9
충남	3	164	54	32.9

- 2020년 전국 평균 비율 : **29.4%**
- 대전·충청권 지역인재 비율이 전국 평균 비율보다 4.7%p 상회
- 대상인원 : 지역인재 의무채용 예외 규정(5인 이하 채용, 연구직·경력직 채용 및 지역본부 채용 등) 차감 인원

# 2021 공공기관 채용 계획

대전  
2,216명  
17개 기관

세종  
215명  
20개 기관

충북  
247명  
11개 기관

충남  
258명  
3개 기관

- 2021년 신규 채용 규모 : **2,936명**(의무채용 예외규정 인원 포함) / 2021. 2월 기준
- 공공기관 사정, 지역인재 의무채용 예외 규정 적용 등에 의해 채용 규모 변동
- **공공기관 채용 공고 확인 필수!**
- 청년 인턴 채용 증가 추세(예-한국철도공사 750명 채용)

# 2021 51개 공공기관 채용 계획

(단위: 명, %)

공공기관	채용인원	공공기관	채용인원	공공기관	채용인원
한국가스기술공사	19	가축위생방역지원본부	6	한국항로표지기술원	4
국방과학연구소	90	경제인문사회연구회	5	한국해양교통안전공단	38
중소기업기술정보진흥원	15	과학기술정책연구원	5	한국환경정책평가연구원	5
코레일테크	20	국가과학기술연구회	5	정보통신산업진흥원	15
한국과학기술원	35	국토연구원	14	정보통신정책연구원	3
한국과학기술정보연구원	14	농림수산물교육문화정보원	16	한국가스안전공사	105
한국생명공학연구원	23	대외경제정책연구원	-	한국고용정보원	23
한국수자원공사	335	산업연구원	13	한국과학기술기획평가원	11
한국원자력연구원	97	축산물품질평가원	15	한국교육개발원	6
한국조폐공사	60	한국개발연구원	20	한국교육과정평가원	10
한국지질자원연구원	23	한국교통연구원	15	한국보건복지인력개발원	-
한국철도공사	1,400	한국노동연구원	2	한국보건산업진흥원	25
국가철도공단	57	한국법제연구원	1	한국소비자원	30
한국특허정보원	1	한국보건사회연구원	6	한국식품안전관리인증원	19
한국한의학연구원	-	한국조세재정연구원	38	한국생산기술연구원	34
한국화학연구원	24	한국직업능력개발원	6	한국서부발전	130
한국등산트레킹지원센터	3	한국청소년정책연구원	1	한국중부발전	94

※ 공공기관별 지역인재 의무채용 인원은 연간 채용인원에서 예외규정 인원을 제외하고 의무채용 비율 18~27% 적용

# 2021 온라인 지역인재 합동채용설명회

- 운영기간 : 4.8(목) ~ 5.26(수)
- 홈페이지 : [www.innocity-jobfair.com](http://www.innocity-jobfair.com)
- 프로그램
  - 지역인재 의무채용 제도 소개
  - 공공기관 채용 정보, 취업성공사례
  - NCS(국가직무능력표준) 전략 특강, 자기소개서 컨설팅 등



2021 온라인 지역인재 합동채용설명회  
www.innocity-jobfair.com

Homepage Open 2021.4.8

나의 도전이 새롭게 시작되는 곳 ON

참여대상  
100여 개 지방이전 공공기관 등 공공기관  
취업준비생, 일반구직자, 학생 등

행사구성  
지역인재 의무채용 안내, 공공기관 채용정보,  
취업선배 VLOG, 취업특강 및 이벤트 등  
※자세한 사항은 홈페이지에서 확인하세요!

주최  
국토교통부 국가공무원관리위원회

주관  
경기도 충청북도 대전광역시  
세종특별자치시 경상남도 경상북도 대구광역시  
충청남도 부산광역시 광주광역시 전라남도  
전라북도 제주특별자치도

운영사무국  
042.826.7810

E-mail  
innocity-jobfair@naver.com

# 2021 온라인 지역인재 합동채용설명회

## ○ 공공기관 채용 정보

지역인재 2021 온라인 합동채용설명회

혁신도시 소개 지역 별 채용안내 취업지원관 1:1 기관상담 자료실 EVENT 공지사항

대전 세종 충남 충북

<p>대전</p>	<p>대전</p>	<p>대전</p>	<p>대전</p>
<p>대전</p>	<p>충남</p>	<p>충북</p>	<p>충북</p>
<p>충북</p>	<p>충북</p>	<p>충북</p>	<p>충북</p>

## ○ NCS 전략 특강 등

취업선배VLOG

**NCS전략특강**

공채준비특강

자소서특강

NCS특강

블라인드채용특강

면접특강

진로직성검사

자소서컨설팅

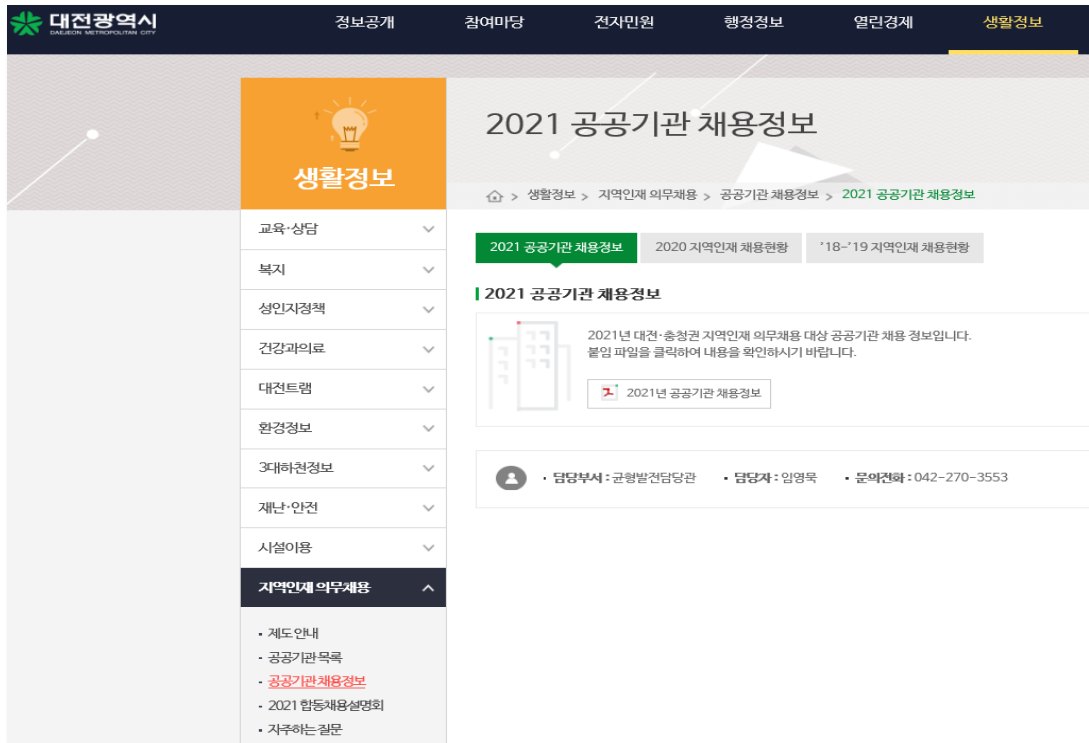
FAQ

<p>달라진 채용 시장: 임력을 위한 취업전략 "Part.1. 공채 축소경향"</p>	<p>[인크루트]공기업 취업을 위해 세우야 할 전략</p>	<p>[인크루트]공기업 취업에 필요한 정보만 홈페이지에서 알아보기</p>	<p>[인크루트]학년별로 달라지는 취업활동 3학년</p>
<p>[인크루트]학년별로 달라지는 취업활동 2학년</p>	<p>[인크루트]학년별로 달라지는 취업활동 1학년</p>	<p>[인크루트]교내외 대외활동을 통한 필수 스펙쌓기</p>	<p>[인크루트]취업학교]기업분석의 필요성과 방법 1부</p>
<p>[인크루트]취업학교]기업분석의 필요성과 방법 2부</p>			

# 공공기관 채용 참고 사이트

## ○ 대전시청 홈페이지

· [www.daejeon.go.kr](http://www.daejeon.go.kr) > 생활정보 > 지역인재의무채용 > 공공기관채용정보 > 2021 공공기관채용정보



### 1 한국가스기술공사

기관장	고영태	채용담당부서	인사부
주소	대전광역시 유성구 대덕대로 1227	채용담당전화	042-600-8161,8163
대표전화	042-600-8000	채용담당팩스	042-600-8115
웹사이트	042-600-8115	홈페이지	www.kogas-tech.co.kr
직원수	2,223명 (월리노 20.4분기 기준)	비고	공기업(준시장형)

**【 기관 소개 】**

○ 한국가스기술공사는 천연가스 설비 안전성과 공급 신뢰성 확보를 위해 1993년 설립된 천연가스 설비 전문 기술 회사입니다. 설립 이후 천연가스 생산 및 공급 설비에 대한 완벽한 예방점검과 책임정비 실현을 통해 천연가스의 국민 연료화 사업에 공헌하여, 천연가스 관련 최고의 기술 회사로 성장하였습니다. 또한, 고부가가치 핵심기술 LNG 저장설비 설계 국산화 실현, 축적된 기술 및 노하우를 활용한 해외시장 진출, 신기술개발 등 세계 일류 에너지 기술 기업으로 도약하기 위한 노력을 지속적으로 추진하고 있습니다.

### 연간 채용 계획

※ 정규직 대상(무기계약직 제외)

	일반		고졸	
	모집인원	모집부분	모집인원	모집부분
• 모집인원	[전일제] 신입 16명	사무직 / 기술직	[전일제] 신입 3명	기술직
• 연봉	[전일제] 약3,477만원(성과급 포함)	대전 본사 및 전국 14개 지사	[전일제] 3,138만원 수준(성과급 포함)	대전 본사 및 전국 14개 지사
• 전형절차	[전일제] - 원서접수: '20년 4월 - 1차 필기시험: '20년 5월 - 2차 면접: '20년 6월 ※ 채용신체검사 및 채용결격사유 조회: '20년 6월 (2차 채용은 10월부터 같은 방식으로 진행)		[전일제] - 원서접수: '20년 10월 - 1차 필기시험: '20년 10월 - 2차 면접: '20년 11월 ※ 신체검사 및 신원조회: '20년 12월	
• 제출서류	- 입사지원서 및 자기소개서 공인외국어능력증명서 입사지원서에 기재한 교육사실 경력사실, 자격사항 등의 증빙서류(해당자), 취업지원대상자 증명서(해당자), 장애인증명서(해당자), 공공기관 청년인턴 수료증(해당자) 등		- 입사지원서 및 자기소개서 공인외국어능력증명서 입사지원서에 기재한 교육사실 경력사실, 자격사항 등의 증빙서류(해당자), 취업지원대상자 증명서(해당자), 장애인증명서(해당자), 공공기관 청년인턴 수료증(해당자) 등	
• 기타	[기술직(정비분야) 필수자격] 운전면허 1종 보통 이상 소지자 [우대사항] 국가보훈대상자, 장애인, 국가기술자격증 보유자 등 [기타사항] 모집인원, 부문, 전형절차는 공사 사정에 따라 변경될 수 있음		[기술직(정비분야) 필수자격] 운전면허 1종 보통 이상 소지자 [우대사항] 국가보훈대상자, 장애인, 국가기술자격증 보유자 등 [기타사항] 모집인원, 부문, 전형절차는 공사 사정에 따라 변경될 수 있음	

※ 공공기관 채용계획이 변경될 수 있으니 채용공고를 꼭 확인하세요.



# 공공기관 채용 참고 사이트

## 2021 공공기관 채용정보박람회

- www.publicjob.kr
- 공공기관 채용 계획 및 채용 과정 소개
- 인사담당자 토크콘서트 등

① 일반정규직		② 사무계약직		③ 고용채용	
전일제	시간제	전일제	시간제	전일제	시간제
43	0	24	0	14	0

모집분야	① 일반정규직 채용계획	
	모집인원	모집지역
일반(사무, 도록, 건축, 전기, 통신, 기계)	전일제: 43명 [시간제] 해당사항 없음	사무지: 대전(본사) 및 5개 지역본부
	연분(신입직): [전일제] 약 32390명(성격과 포함) [시간제] 해당사항 없음	

전형일차	전형일정	
	전형일	시험내용
1	원서접수	채용총제이지 온라인 접수
2	서류전형	지원자격 충족여부 검증, 지원서 및 기질 등 평가
3	필기전형	NCS 직업기초능력평가, 직무수행능력평가, 인성검사
4	면접전형	면접시험(NCS 기법)
5	건강검진 및 심원조회	채용신체검사 결과, 채용 경력사유 조회(직부심사)

# ■ 공공기관 채용 준비 노하우

## ○ 공공기관 및 채용 공고 분석

- 공공기관 미래 전략, 비전, 인재상 등
- 직무기술서 분석
- '나' (전공, 적성 등)와 연결하기

## ○ 어학성적, 자격증 취득

## ○ NCS(국가직무능력표준)

- 시간관리, 독해력 ↑, 다양한 지식 습득

## ○ 면접

- 지원자의 태도 : 적극성, 적응력, 유연성, 겸손, 존중 등(기관별 인재상 상이)
- 상황 대처 능력, 명확한 의사전달 훈련
- 시사, 공공기관 관련 보도자료 분석 → 문제점, 해결(보완) 제시

## ○ 직무경험

- 직무경력자 우대 : 청년 인턴 제도 활용
- 대외활동(동아리)을 통한 조직 경험

## ○ 자기소개서

- 솔직함, 구체성(기관과 지원자의 연결고리 만들기)
- 평가자가 읽기 좋은 글

2021 찾아가는 설명회

# 대전·충청권 공공기관 지역인재 의무 채용

질의응답

문의 : 대전시 균형발전담당관  
042-270-3553 / kimer3939@korea.kr

도전은 용기 내서 처음 보는 문 안으로  
발걸음을 옮기고 새로운 세계를 마주하는 일

- 김연경의 <아직 끝이 아니다> 中 -



**대전광역시는 대전 청년의 미래를 응원합니다.**