

구제역, AI 등 악성가축 전염병 예방을 위한 가축위생방역지원본부의 기능과 역할



2017. 5. 15.



일반 현황

1. 기관 개요

2. 연혁

3. 주요사업

4. 조직 및 인력

기관 개요



- 기관 구분 : 기타 공공기관
- 주무 부처 : 농림축산식품부
축산정책국 방역총괄과
- 설립 근거 : 가축전염병예방법 제9조
- 예산 구조
 - 운영비 : 국비 100%(축발기금)
 - 인건비[공무직] : 국비 60% + 지방비 40%

연혁



- [사]돼지콜레라박멸비상대책본부 설립 ('99)
- [특]가축위생방역지원본부 설립 ('03)
- 포유류 도축검사 지원 업무 수임 ('05)
- 정부산하 기타공공기관으로 지정 ('07)
- 수입식용축산물 검역검사업무 수임 ('09)
- 전화예찰 신고상담 콜센터 운영 ('11)
- 가금류 도축검사업무 수임 ('14)
- 농가 DB 현행화('15) 및 축산업 허가제 사후관리 ('16)

주요사업 및 위임근거



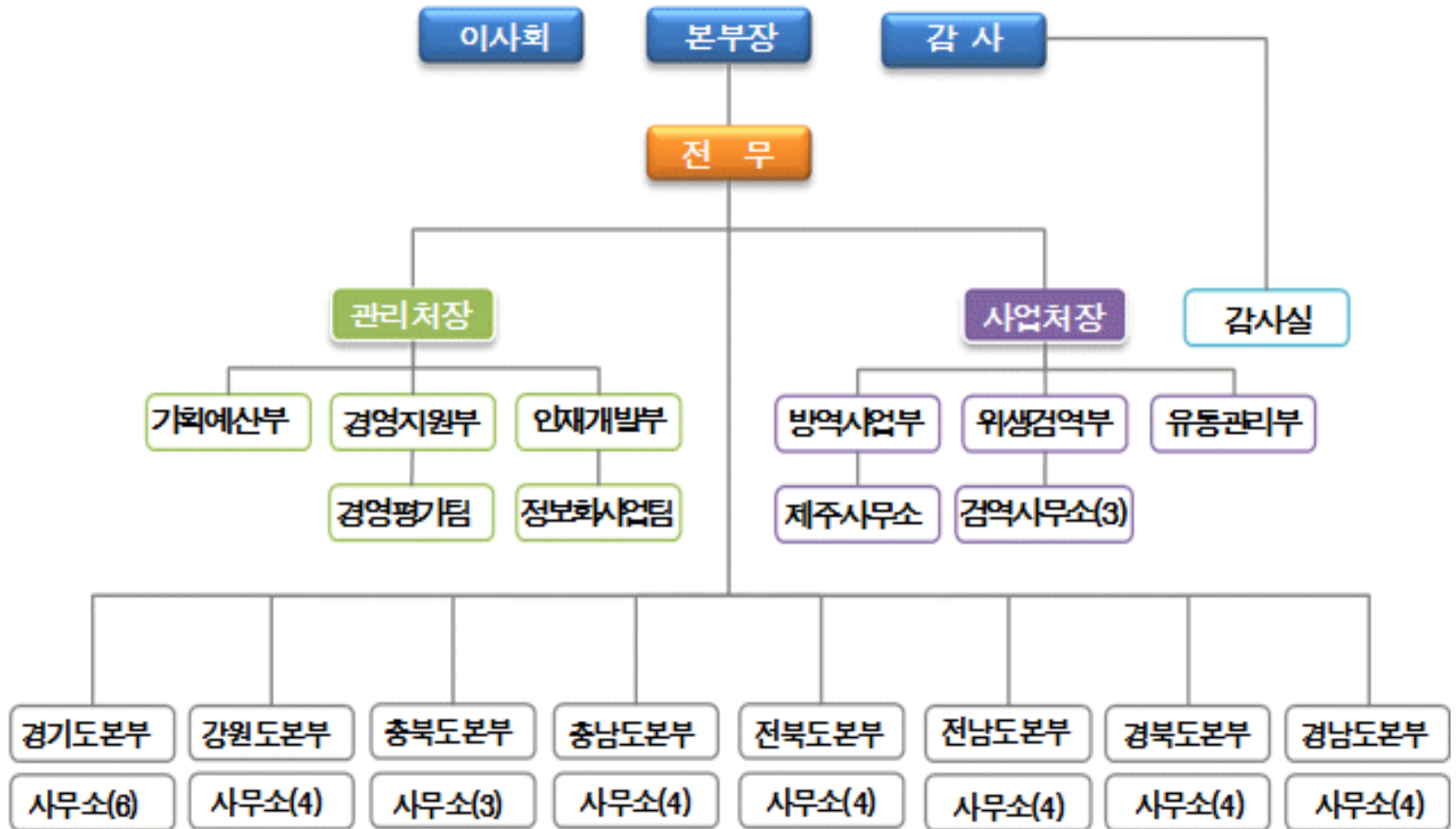
■ 주요사업

- ❖ 주요 가축전염병 검사시료 채취 및 농장예찰(방역사)
- ❖ 도축장에서의 축산물 위생검사(검사원)
- ❖ 검역시행장의 수입축산물에 대한 현물검사(관리수의사)
- ❖ 질병예찰 및 신고·상담 콜센터(전화예찰요원)

■ 위임근거

- ❖ 가축전염병예방법 제55조 및 동법 시행령 제15조
- ❖ 축산물위생관리법 제44조 및 동법 시행령 제31조 등

조직 및 인력



계	상임이사	일반직	공무직((무기계약직))				
			계	방역직	위생직	검역직	유통직
740	1	48	691	291	336	60	4

연도별 예산현황



(단위 : 천원)

사업명	연도별 예산		
	'15년	'16년	'17년
합 계	46,584,667	49,819,133	52,072,965
가축위생방역지원	30,098,000	29,689,133	30,952,800
가축질병근절	4,610,000	4,543,000	4,543,000
도축검사운영지원	11,688,667	15,395,000	16,380,333
유통이력제	188,000	192,000	196,832

※ 방역·위생직의 인건비 : 국비(축발기금) 60%, 지방비(시·도) 40%

주요 추진 사업

1. 가축방역사업

2. 축산물위생사업

3. 수입식용축산물 검역사업

4. 질병 예찰 및 신고 · 상담 콜센터

5. 교육 및 홍보



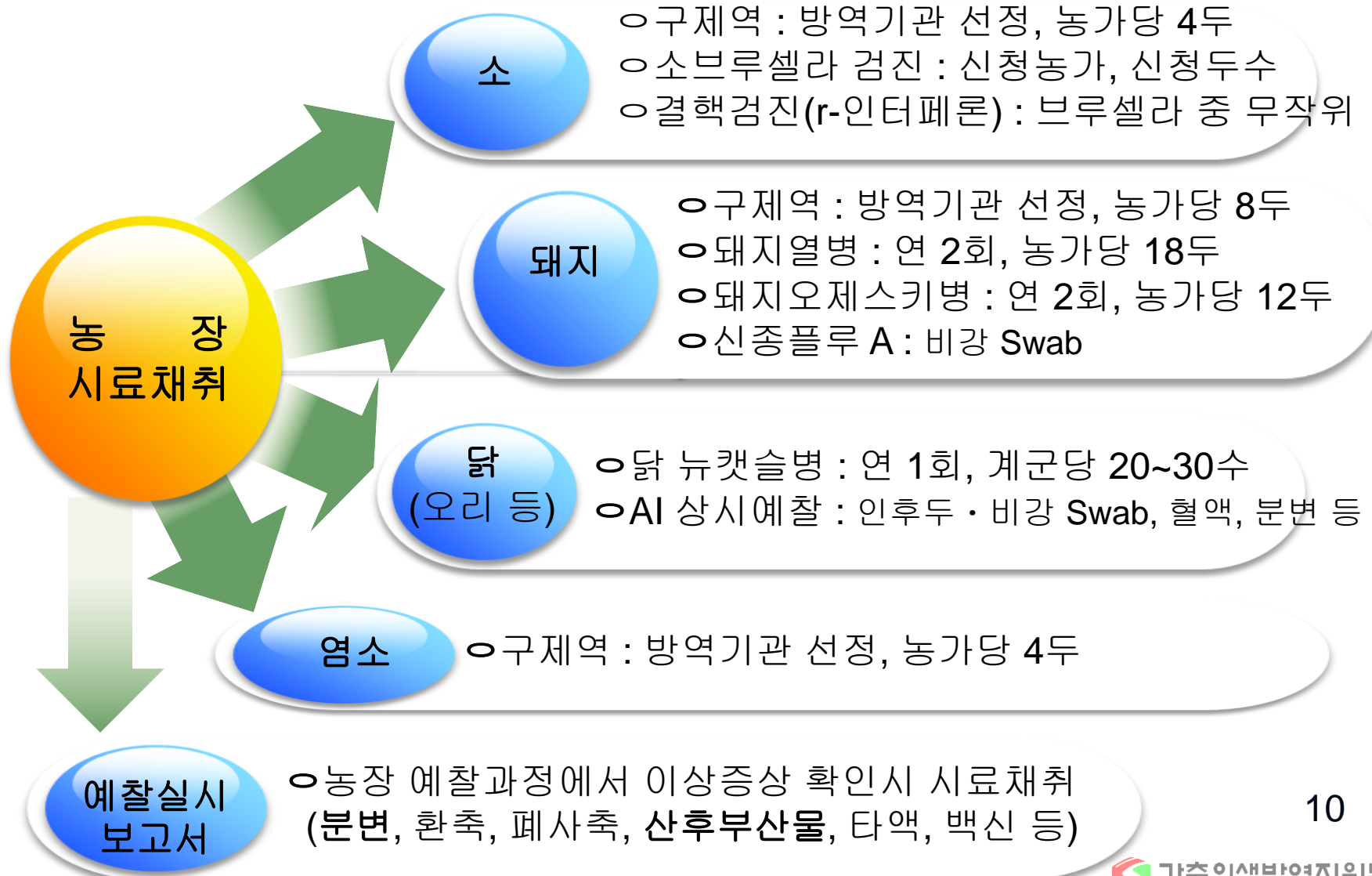
1. 가축방역사업



- 주요가축전염병(구제역, 소브루셀라병, 돼지오제스키병, 돼지열병, 닭뉴캐슬병) 조기발견을 위한 시료채취
- 농장의 방역실태점검 및 질병의 조기검색을 위한 농장에찰
- 고병원성 조류인플루엔자 예방을 위한 가금류·야생조류의 분변·혈액등 시료의 채취 및 검사의뢰 상시 운영
- 축산농가 DB 현행화 및 고도화(위치 및 사진 등록)
- 축산업허가제 관련 농가 사후관리(시설 및 인허가 확인)
- 국가나 지방자치단체로부터 위임·위탁 받은 사업

가축방역사업 계획 및 실시요령

(가축질병 근절사업, AI 상시예찰)



초동방역팀 투입 · 운영



- ❖ 목적 : 구제역 · AI 등 악성 가축전염병 의사환축 발생즉시 해당농장의 가축 · 차량 등의 이동을 통제하고 차단 방역을 실시하여 확산방지 및 조기종식에 기여
- ❖ 투입요청 : 농식품부장관, 시 · 도지사, 시장 · 군수
- ❖ 투입인원 : 2~3명(상황에 따라 1인 운영도 가능)
- ❖ 투입기간 : 의심축 신고 ~ 살처분 · 매몰 및 사후처리 완료



2. 축산물위생사업



- 축산물 위생검사 보조 및 검사결과 농가피드백
- 전국 120개 도축장(소, 돼지, 닭, 오리)에서 해체검사 및 지육검사
- BSE검사 시료채취 및 미생물, 잔류물질검사 등 실험실 업무수행
- 해체검사 중 발견된 병변내역을 축산농가에



3. 수입식용축산물 검역



- 검역시행장의 수입축산물에 대한 현물검사
- 전국 66개 검역시행장에서의 수입식용 축산물에 대한 현물검사
- 검역시행장의 입고·출고, 이동 및 소독 업무 지도
- 검역시행장 종사원 및 관계인의 방역교육과 출입자 통제



4. 질병 예찰 및 신고 · 상담 콜센터



- ❖ 목적 : 가축전염병 조기검색 및 확산방지체계 구축
- ❖ 인원 : 전국 300명(전문상담요원 40명)
- ❖ 대상 : 전국 135천호(월 2회)
- ❖ 내용
 - 농가에 가축임상증상 등 검색, 의심축 접수 및 상담
 - 축산정책 및 가축방역 정책 등 홍보(농식품부, 지자체 등)
 - 농장 기본정보관리(DB) 현행화 및 고도화



6. 교육 및 홍보



- 가축전염병예방을 위한 농가 교육 및 홍보
- 가축전염병 최소화를 위한 농가순회교육 및 축산관련단체 교육지원
- 농가 자율방역의식 고취를 위한 방역위생 정보지 발행
- 가축전염병 예방요령 및 발생동향 등 신속한 정보제공
홍보물(리후릿) 제작·배포



전문교육



- 가축방역사 · 도축검사원의 신규 양성 교육
(가축방역사 24시간 교육, 도축검사원 8시간 교육)
- 현재 활동중인 가축방역사 · 도축검사원에 대한 최신질병
정보 및 방역기술 등 보수교육
- 특정 축종이나 지역 등을 감안한 맞춤형 전문교육
- 공무원 교육, 전문가 토론회 등 위탁교육



방역지원본부 사업 체계도

가축방역

가축전염병 검사 지원

- **주요질병 예찰(시료채취)**
 - 구제역 : 24.8천두
 - 소브루셀라병 : 398.7천두
 - 돼지열병 : 437천두
 - 돼지오제스키병 : 82.0천두
 - 닭 뉴캐슬병 : 62.2천수 (합계 : 1,005.2천두/수)
 - HC 항체 80% 미만 181호
 - FMD NSP 항체 3호
 - Br. 양성 31호 42두 등 검색
- **AI 관련 예찰(시료채취)**
 - 철새분변 등 86만점
 - 철새도둑 1,512수
 - HPAI 10건, LPAI 307건, H5 항체 27건

축산농가 방역교육

- 농가 방역수칙/사양 교육
 - 양축농가 순회교육 실시
 - 15회 2,454명

농장정보 현행화

- <팜시스템 운영>
 - 농가 DB 실시간 현장 관리
 - 초기대응시스템 구축 등 활용
 - 262천호 등록 관리 (1일 2,180호 월 45천여호)

교차확인 조치

- (전화예찰) 팜시스템 등록
- (방역사) 농장방문 확인 조치

가축전염병 예방 홍보

- 가축질병 예방 및 발생현황 홍보
 - 리플릿, 현수막, 라디오 등
- 기관홍보 정기간행물 발간

농장방역실태 점검

- 질병발생 동향 파악
 - 예찰실시결과보고서 7,159건
- 농장정보 확인/입력
 - 4,042건(57.9% 질병검색)
 - 법정전염병 1252호(BR, CVD 등)
 - 일반질병 3,917건

상담예찰센터

- 축종/사육규모 등 정보 수집
- 질병 및 사양관리 상담
- 축산정책 실시간 홍보
 - 3,102건 질병검색
 - 법정전염병 93(HPAI 21, FMD 2 등)
- **임상증상 이상 확인 시 현장 방역사와 연계한 방역조치**

초동방역

- 의심축신고/발병발생시
 - 농장출입차량/사람 등 차단
- 상황에 따른 조치(이동제한 / standsill)
- 역학조사/시료채취 등 지원
- 초동방역팀 투입운영(279호 1,434명)
 - FMD(16호), AI(261호), HC(2호)

이상보고 현황 ↑ ↓ 농가현황

축산물 수입동향 ↑ ↓ 해외 질병발생 동향

검역

도축검사

- 검사원 336명, 도축장 120개소
- 도축검사
 - 포유류 : 17,289천두, 가금 : 1,065,790천수
- 이상보고 : 포유류 4,880천건, 가금 49,238천건
 - 우결핵 230건, 돈단독 400건 이상보고

시료채취

- 가축전염병 시료채취
 - HC : 114천건, FMD : 187천건, ND : 225천건
- 축산물위생 시료채취
 - 잔류물질 : 255천건, 미생물 : 61천건

검역

현물검사

- 관리수의사 60명, 검역시행장 75개소
- 현물검사 : 총 1,045천톤
 - 우유 : 421천톤, 돈육 : 460천톤, 계육 : 107천톤
 - 기타 : 56천톤
- 이상보고 : 4,126건

종사원 교육 등

- 검역시행장 종사원 방역교육
 - 285개소 4,697명
- 정밀검사 시료채취 : 821건



“가축질병 근절과 안전한 축산식품 제공에
최선을 다하겠습니다.”



가축위생방역지원본부 본부장





Speedy

빠르고

Security

튼튼하며

Specialty

차별화된 방역 지원으로

‘가축방역 통합지원기관’이 되겠습니다.

감사합니다