

취업역량향상을 위한

# 직무인적성검사 실시방법 안내



# Contents

---

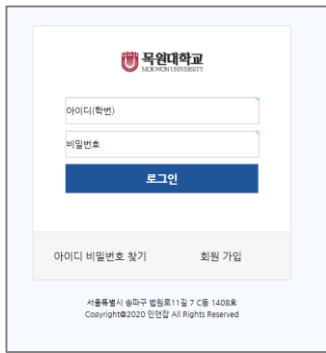
1. 회원가입(p.3)
2. 검사 방법 확인 (p.4)
3. 직무인적성검사 소개(p.5)
4. 검사 구성(p.6)
5. 검사 방법 안내(p.7~10)
6. 검사 결과 확인(p.11)

# 1. 회원가입

인적성검사를 위해서는 회원가입을 해야 합니다.

인적성검사 통계 및 개인별 배부 등을 위해 회원정보가 필요합니다.

'회원가이' 을 누르신 후 '회원가입약관', '회원정보 입력', '가입확인을 순서대로 진행해 주세요.



목원대학교  
MOKWON UNIVERSITY

아이디(학번)

비밀번호

로그인

아이디 비밀번호 찾기    회원가입

서울특별시 송파구 방정로11길 7 C동 1408호  
Copyright©2020 인민집 새 Rights Reserved



목원대학교 검사 시스템 페이지에 오신 것을 환영합니다.

회원가입약관

제 1 조 총칙

제 2 조 목적 이 약관은 목원대학교 인적성검사시스템가 제공하는 "http://mls.won.hi.research.co.kr"서비스(이하 "서비스"라 함)의 이용조건 및 절차에 관한 사항을 규정함을 목적으로 합니다.

제 3 조 용어 정의 이 약관에서 사용하는 용어는 다음과 같습니다.

가. 회원 : 모든 회원 서비스를 제공하기 위해 본인정보가 지정되는 절차를 통해 가입하여 사용자(학번)로써 본인 정보를 등록한 사용자입니다.    ○ 동의하지 않습니다.    ○ 동의하기 있습니다.

개인정보 취급방침

1. 수집하는 개인정보의 항목 및 수집방법  
2. 개인정보의 보유 및 이용기간  
3. 개인정보 제공 동의 범위  
4. 수집한 개인정보의 보유 및 이용기간  
5. 개인정보의 보유 및 이용기간  
6. 개인정보의 파기 절차 및 방법  
7. 이용권 및 불응이유는 권리로서 그 행사방법  
8. 개인정보의 제공, 사용 목적의 표시/변경 및 그 거부와 관련한 사항  
○ 동의하지 않습니다.    ○ 동의하기 있습니다.

확인

서울특별시 송파구 방정로11길 7 C동 1408호  
Copyright©2020 인민집 새 Rights Reserved



목원대학교 검사 시스템 페이지에 오신 것을 환영합니다.

회원 가입

학번  아이디를 학번으로 가입하시겠습니까?

패스워드  패스워드 확인

이름  (학번이 포함된 입력 가능)

생년월일

계급  전문사서     이용직원     전공승계입학 희망자(학부 계열이 다른 경우 전공일치부 계열로 선택하시겠습니까?)

학과  선택

E-mail  (이 정보도 메일을 받겠습니다.)

8921  (본인의 글자를 입력하세요.)

확인

서울특별시 송파구 방정로11길 7 C동 1408호  
Copyright©2020 인민집 새 Rights Reserved



목원대학교 검사 시스템 페이지에 오신 것을 환영합니다.

회원 가입

백만석님의 회원가입을 진심으로 축하합니다.  
회원님의 아이디는 8987025 입니다.  
회원님의 패스워드는 아무도 알 수 없는 암호화 코드로 저장되므로 안심하셔도 좋습니다.  
아이디, 패스워드 분실시(즉)는 회원가입시 입력하신 패스워드 분실시 질문, 답변을 이용하여 찾을 수 있습니다.  
회원님의 탈퇴는 언제든지 가능하며 탈퇴 후 일정기간이 지난 후, 회원님의 모든 소중한 정보는 삭제하고 있습니다.  
감사합니다.

확인

가입 확인 후 '홈' 이동

## 2. 검사 방법 확인

회원가입 후 "홈으로"버튼을 누르면 아래 화면이 나옵니다.  
검사 방법을 확인하기 위해서는

- 1) 검사의 종류를 결정
- 2) 검사 실시 방법 숙지 - 파일을 다운로드 받아 검사 방법 숙지



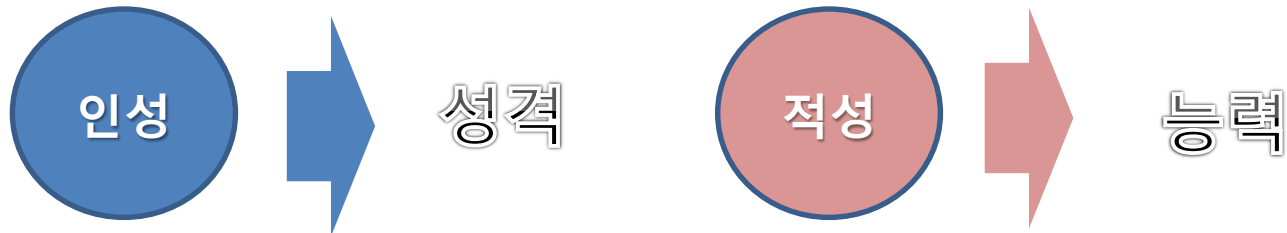
- 검사방법 확인 방법
- 첨부파일 다운로드하여 텍스트로 확인(둘 다 같은 파일임)

**검사결과 확인**  
(검사 결과는 검사직후 바로 확인 가능합니다.)

### 3. 직무인적성검사 소개

---

직무인·적성은 인성, 적성 등 2개의 검사를 말합니다.



- 인성; 자기보고형, 척도형
  - 부적응, 불성실, 무책임, 비융화인 사람들을 탈락시킴
- 능력; 정답형, Quantity!!
  - 많이 맞춘 사람을 선발합니다. 최선을 다해서 풀어야겠지요!!!

## 4. 검사 구성

2

### 직무인성검사

목원대학교  
직무인성검사

목원대학교  
직무인성검사

검사시작

서울특별시 송파구 법원로11길 7 C동 1408호  
Copyright©2020 인앤잡 All Rights Reserved

HOME LOGOUT INFO 관리

목원대학교  
MOKWON UNIVERSITY

목원대학교 검사 시스템 페이지에 오신 것을 환영합니다.

### 직무적성검사

목원대학교  
직무능력검사(B형)  
- 언어이해

목원대학교  
직무능력검사(B형)  
- 수리추리

목원대학교  
직무능력검사(B형)  
- 도형추리

목원대학교  
직무능력검사(B형)  
- 주의력

검사시작

검사시작

검사시작

검사시작

서울특별시 송파구 법원로11길 7 C동 1408호  
Copyright©2020 인앤잡 All Rights Reserved

1

### 직무적성검사

## 5. 검사 방법 안내

### 1) 검사 순서

검사 순서는 무관하나

- 직무능력검사를 먼저 실시하고
- 인성검사를 나중에 실시하는 것이 시간관리에 유익합니다.

직무능력검사(4가지 유형도 언어-수리-도형-주의력 순으로 풀이)

구 분	언어이해	수리추리	도형추리	주의력	합계
문항수	30문항	30문항	20문항	10문항	90문항
풀이시간	20분	20분	15분	10분	55분

# 5. 검사 방법 안내

## 1) 검사 순서

### 검사 시간 카운트 다운



### 직무능력검사 시간

- 검사 시간 꼭 준수.
- 검사 시간이 종료되면 자동 저장되고 종료됨.

### 인성검사 시간

- 검사 시간이 0 이 되어도 종료되지 않음 (마지막 문제까지 풀이 후 '완료' 버튼 눌러야 저장됨)

- 모든 검사는 풀이를 완료하면 재검사 할 수 없음



## 5. 검사 방법 안내

### 2) 답변 내용 수정

#### 직무능력검사

- 적성검사의 문제는 건너뛰기가 가능함.
- 응답 수정은 검사를 완료하기 전에 수정해야 하며 '이전' 버튼을 눌러 이동.

#### 인성검사

- 인성검사의 경우 답변 건너뛰기가 불가.
- 마지막 문항까지 응답하고 '완료' 버튼을 눌러야 저장됨(중간 저장이 되지 않음).

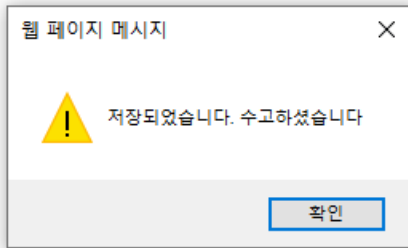
### 3) 검사의 종료

- 검사는 유형마다 끝까지 풀이 및 완료해야 저장됨.
- 중간에 그만두면 저장되지 않고 재실시를 할 수 없음.

(\*\*\*모든 검사 및 문제에 대해 복사, 인쇄, 화면 캡처 등을 금합니다. 모든 검사 및 문제는 저작권의 보호를 받습니다.)

# 5. 검사 방법 안내

## < 적성검사 종료화면 >

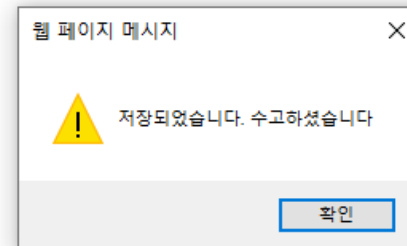
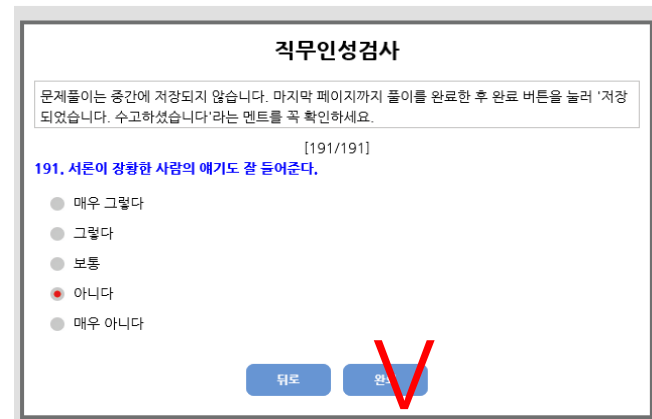


(완료 후 정상화면)

### [시간이 초과된 경우]

시간이 초과되었습니다.  
검사가 종료됩니다.

## < 인성검사 종료 >



(완료 후 정상화면)

# 6. 검사 결과 확인

- 결과 확인 가능일 : 검사 직후 확인 가능.
- 결과 확인 사이트 : [검사 사이트](#)
- 확인 방법 : 로그인 > 검사결과 확인

번호	응시정보	응시날짜	확인
1	직무능력검사	2020-09-01	<a href="#">확인</a>
2	직무인성검사	2020-09-01	<a href="#">확인</a>

직무인성검사

[검사결과확인](#)

직무적성검사

[검사결과확인](#)

서울특별시 송파구 법원로11길 7 C동 1408호  
Copyright©2020 인민집 All Rights Reserved

### 직무능력검사 결과표

1. 응시자 입력사항


소속학교	목원대학교	전공학과	전국응시과	성명	종교인
학번	200410003	검사일자	2020-09-01	생년월일	2002-09-04

2. 프로파일

구분	소검사	프로파일(합계수)	합계수	표준점수	백분위
언어능력 보고서에 대한 이해, 기초 능력, 글 구성능력 등을 진단	언어능력	10 20 30 40 50 60 70 80 90	8	50.81	20.64
	문해능력		2	43.05	5.52
	문장구조이해		4	55.98	38.12
수리능력 일어 대한 통찰, 일차 리 능력, 그리고 일어 대한 의사결정 능력 등을 진단.	수리/수추리		2	57.5	44.05
	수리/수추리		10	50.81	92.74
	일면대수		3	60.83	57.25
도형추리 및 추이력 상황에 대한 통찰, 논리적 의사결정, 그리고 일어 대한 응용, 정밀성 등을 진단	확률 및 자료이해		3	67.18	79.34
	도형추리 및 추이력		4	82.59	99.1
	수리능력		9	66.46	77.21
프로파일 이해	수리능력		3	61.49	59.81
	도형추리		3	62.35	63.1
	검찰력추우력		3	70.79	88.09

## 6. 검사 결과 확인

---

다른 검사를 실시할 경우 검사 화면 우측 상단의 홈버튼(  )을 눌러 홈 화면으로 이동 후 희망 검사 선택.

(한 번 실시한 검사는 다시 할 수 없습니다)

[검사 시행 중 문의사항]

- 담당 : (주)인앤잡 (02-454-1418)