

준비끝!

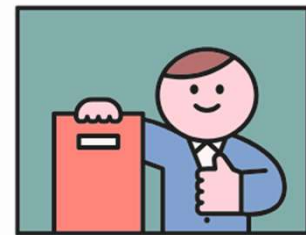


현장실습 운영 효율화를 위한 조교 간담회

# 2026-1 현장실습 일무사간담회



따라와!



현장실습지원센터 | 윤예진 연구원 | ye\_jin@mokwon.ac.kr

# 목차

01 현장실습이란?

05 현장실습 진행 전 필수 절차

02 현장실습의 개요

06 종료 시 제출서류

03 현장실습교과목 구분

07 서류 제출 시 협조 요청

04 신청 시 제출서류

08 Q&A



# 01. 현장실습이란?

국내외 기업과 산학협력을 기반으로 현장실습을 통해 실무교육 및 실습을 실시하고 이를 통해 학점을 부여하는 산학협력교육과정으로, 현장에서의 직무경험을 통해 진로를 탐색하고 취업 경쟁력을 높일 수 있는 프로그램

학생



- 실무능력 향상
- 진로설계
- 취업연계 기회 제공
- 학점인정

기업



- 맞춤형 인재 발굴
- 기업 이미지 제고
- RISE사업 실습지원비 지원  
(기업부담금 25% 환급방식)

대학



- 실무형 인재 배출
- 현장 맞춤형 교육 강화
- 취업률 증대

## 02. 현장실습의 개요

### 현장실습기관

- 학교(현장실습지원센터)에서 공시하는 현장실습학기제(국내학기제·계절제인턴십)에 참여하는 기관(기업)에서 현장실습을 수행하는 경우에 한하여 학점이 인정됨

★ 학교(현장실습지원센터)와 무관하게 학생이 개인적으로 기업을 업외하여 실습하거나, 학생의 인턴, 근로, 아르바이트 활동 및 소기취업 등의 형태는 현장실습 학점으로 불인정



[관련 : 교육부 대학생 현장실습학기제 운영규정 제6조(현장실습학기제 불인정 기준 등)]

### 현장실습 이수자격

- 학기제의 경우 ▶ 4학기 이상 이수한 재학생 (3학년 이상)
- 계절제의 경우 ▶ 3학기 이상 이수한 재학생 (2학년 여름학기 부터 가능)

학기제의 경우 8학기동안 1회에 한해 수강 가능 / 계절제는 최대 3회까지 가능

# 03. 현장일승교과목 구분

## ● 학기제 : 국내학기제 인턴십

과목명	국내학기제인턴십
대상	재학생 3,4학년(4학기이상 이수자)
실습기준	1일 8시간(주 5일, 총 600시간)
실습일	월~금 (법정공휴일 제외) <small>*기관 운영 특성상 스케줄 근무 가능 (협약서에 기재)</small>
학점	15학점 <small>*10주이후 14주이전 증도포기 시 7학점 인정</small>
실습기간	15주(약 4개월)
수강신청	해당학기 수강신청

## ● 계절제 : 국내계절제 인턴십

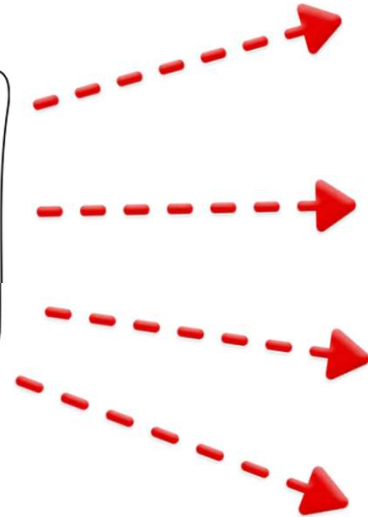
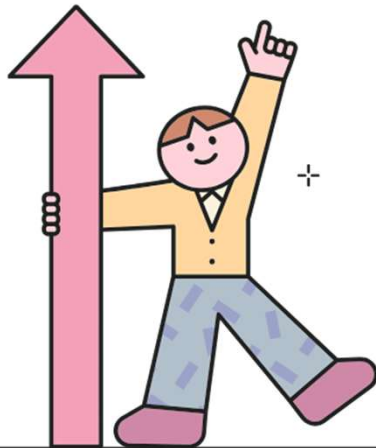
과목명	국내계절제인턴십
대상	재학생 2,3,4학년(3학기이상 이수자)
실습기준	1일 8시간(주 5일, 총 160시간)
실습일	월~금 (법정공휴일 제외) <small>*기관 운영 특성상 스케줄 근무 가능 (협약서에 기재)</small>
학점	3학점 <small>*4주이상일 경우에도, 3학점만 인정</small>
실습기간	4주 이상 (1개월)
수강신청	해당학기 수강신청

+

♣ 학기제,계절제 포함 **최대 24학점**까지 이수가능 → 학기제는 **최대 1회**, 계절제는 **최대 3회**

# 04. 인형기 제출서류

학과에서 서류 수합 후  
**현장실습지원센터**로 공문제출  
(센터에서 수합 후 사업단으로  
공유예정이므로 제출기한 엄수 必)



1

신청서

2

재학증명서

3

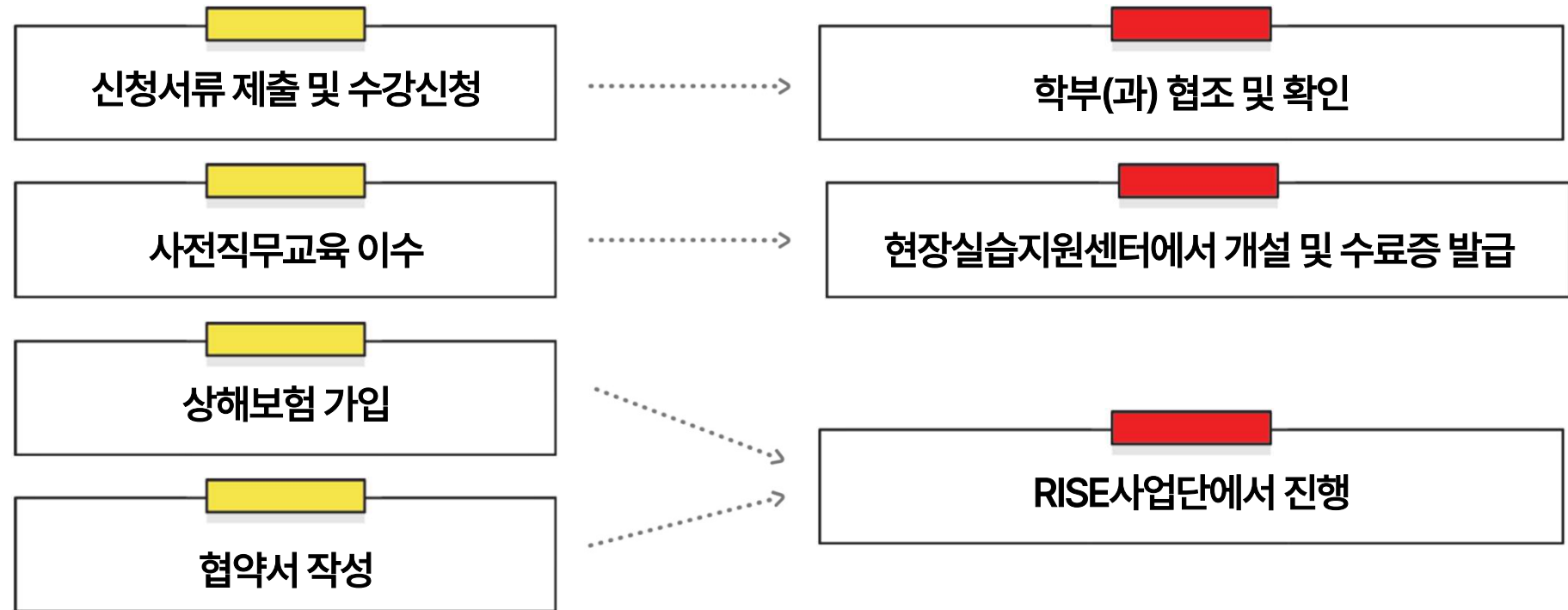
성적증명서

4

개인정보 수집 이용동의서

동의함 체크되어있는지 꼭 확인!

## 05. 현장실습 진행 전 필수절차



## 06. 종료시 제출 서류

학생

1. 신청 시 제출서류 4가지
2. 주간보고서 / 종합보고서
3. 협약서
4. 중간점검서(학생용)
5. 사전직무교육수료증

기업

출석부 / 평가표  
-> RISE사업단에서 수합 후 학과 전달

교수

1. 현장방문지도보고서
2. 성적평가조서

전체 서류 수합 후  
현장실습지원센터로 공문 제출  
(센터에서 수합 후 사업단으로  
공유예정이므로 제출기한 엄수 必)

## 07. 학부(과) 협조 요령



모든 서류는 서명(날인) 필수 (학생·기업·교수 확인)

주간·종합보고서, 현장방문보고서, 인턴십 성적평가조서 등



결과보고서 제출시 공문 제목 및 파일명 통일화

ex) [건축학부] 2026-1학기 국내학기제인턴십 결과보고서 제출 (계절제, 학기제 표시 정확히!)



모든 서류 기한 내 제출 필수

기한 이후 제출시 다음 행정처리에 어려움이 있음



안내사항 전달

센터에서 실습생에게 별도 안내하지만, 학과에 요청시 즉시 협조 부탁

## 08. Q&A

---

Q & A

준비끝!

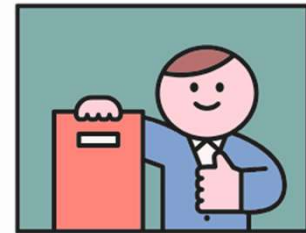


현장실습 운영 효율화를 위한 조교 간담회



따라오!

# 감사합니다



현장실습지원센터 | 윤예진 연구원 | ye\_jin@mokwon.ac.kr