

원도작성방법

1) 기본사항

- 용지 및 사이즈 : A1 트레이싱지(학과사무실에서 배포)
- 방위 및 스케일 : 도면 위쪽이 북쪽인 정북방향, 스케일은 1 : 1,000
- 작업기간 : 2023. 3. 13 ~ 2022. 3. 20 (실습시간 종료시 까지)
- 앞으로 설계수업은 금회 트레이싱지에 작성된 베이스맵을 복사하여 사용할 예정임으로 반드시 시간내에 작성이 필요함
- 또한, 작성된 트레이싱 도면을 복사하여 사용할 것임으로 깔끔하고 잘 작업을 진행해야만 향후 진행될 분석작업에도 좋은 영향을 미침
- 작업용 도구는 펜촉의 두께가 다른 로트링펜이나 이와 유사한 펜을 활용
- 작성된 트레이싱 도면은 앞으로 할 분석작업을 위해 도면 작업 완료 후 적정 매수를 백도로 복사해 놓을 것
 - 표고분석, 경사분석, 수계 및 능선분석, 종합분석 예정임으로 최소 4매 이상 복사 (실수를 고려한 여분을 복사해 놓는 것도 바람직)
- 분석작업은 색연필, 마카, 로트링펜, 포스터칼라, 물감 등 어느 것이든 상관없으나 각 재료의 특성을 잘 고려하여 준비할 것(주별강의 시 별도 알림)

2) 도면 틀 및 표제란 작성

○도면 틀(box) 작성

- 1번 박스 : A1 트레이싱지 외곽에서 1cm 띄워서 도면 박스 그리기
- 2번 박스 : 1번 박스에서 1cm 띄워서 도면 영역과 표제란(도면명, 범례, 방위 및 스케일, 학번 및 이름 기입공간 구분) 작성
- 표제란의 높이는 8cm로 하며, 내부 간격은 13,18,10,13cm 배분하여 작업
- 도면 틀(box)의 선의 굵기는 디자인적 요소임으로 수강생이 선택
 - 예 1 : 1번 외곽 박스 1mm, 2번 내부 박스 0.5mm
 - 예 2 : 1번 외곽 박스 0.7mm, 2번 내부 박스 1.2mm 등 비율을 고려하여 선택

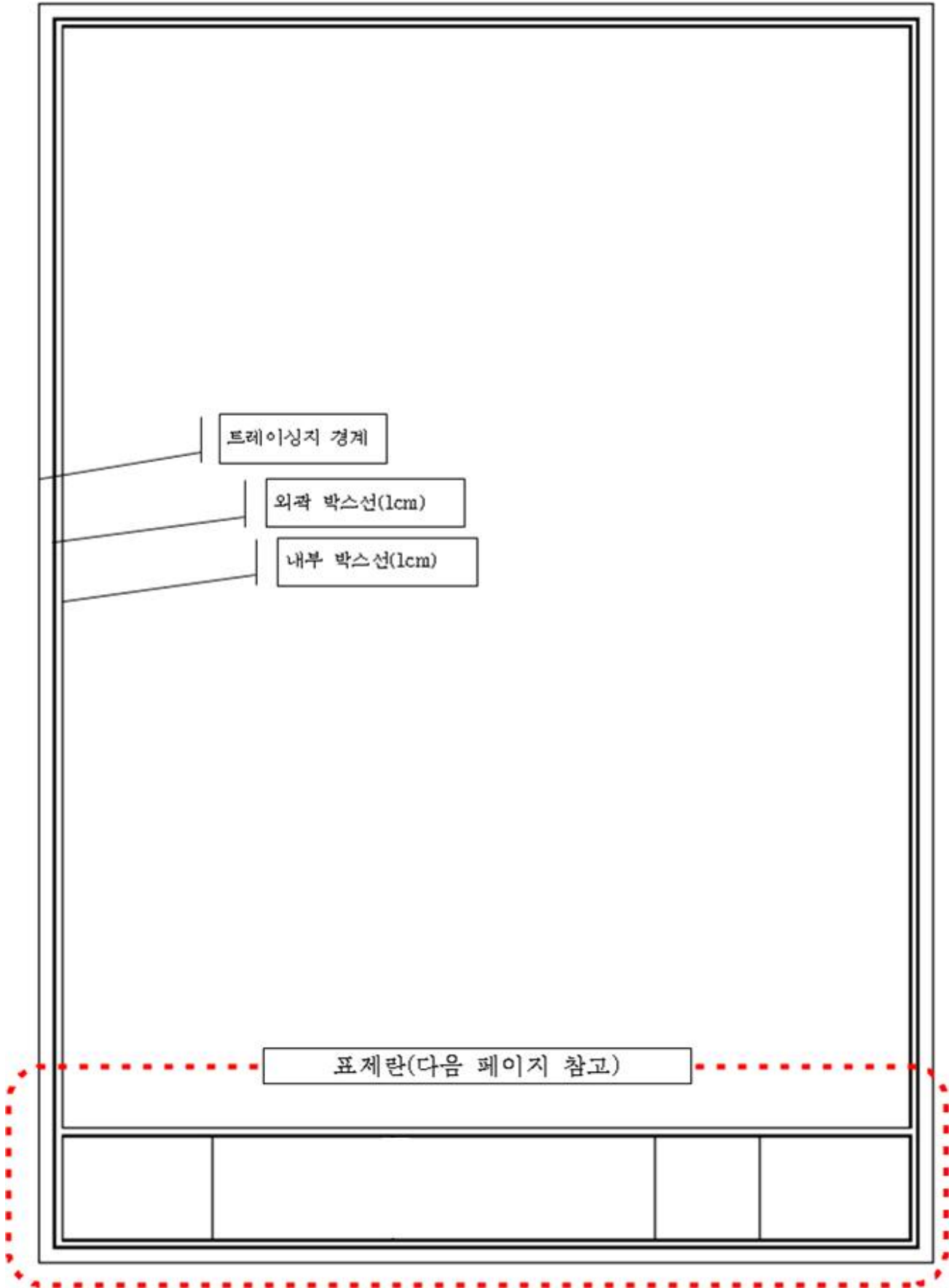


그림. 도면틀 작성 예시도

○ 표제란 작성

- 표제란의 높이는 8cm 이며,
- 구성은 앞서 설명한 바와 같이 도면명, 범례, 방위·스케일, 학번·이름순으로 구성하며 각 항목의 간격은 들어갈 내용을 고려하여 자율적으로 정할 것

- 도면명은 대전00지구 레터링으로 작성
- 서브제목, 범례란은 빈칸
 - 베이스맵 이후 수업으로 진행될 표고분석, 경사분석, 토지이용현황분석 등 분석 내용의 제목과 분석내용의 범례 기입 예정

- 방위 및 스케일은 적정 크기와 디자인으로 작성 기입

- 학번 및 이름은 레터링(제도글씨)으로 작성 기입

- 각 표제란의 간격이나 폭, 글씨크기 등은 자율적으로 정함

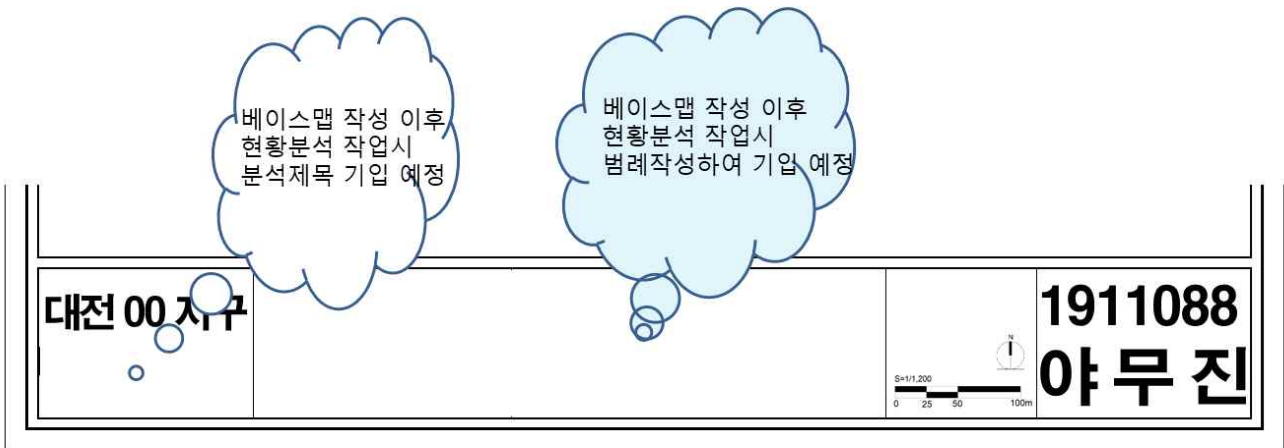


그림. 표제란 작업 예시도

3) 도면 작성

○지형도 베이스맵 작성

- 상기 도면틀을 먼저 작성한 후, 배포된 지형도를 2번 박스의 도면영역에 맞춤

○지형도 작업에 반드시 포함될 내용

- 1m 및 5m 간격의 등고선(contour) 및 높이(숫자)
 - ※등고선이 끊긴 경우 디자인콘타를 직접 그려 넣어 연결
 - ※등고선은 높이가 일정한 점을 연결한 선임으로 끊김이 있으면 안됨
 - ※등고선을 그릴 때 손떨림이 생기거나 끊겨서 이은 흔적
- 도로
- 하천
- 토지이용 영역 및 기호(도면의 기호는 참고자료로 올린 표준범례도 참고할 것)
- 건물 및 가건물(점선 건물)
- 정상부 표시 및 높이(숫자)
- 도면에 있는 모든 높이값을 (예: ×78.5 등으로 표현되어 있는 것) 표현할 필요는 없으며 향후 표고 분석 시 높이값을 표현해 놓는 것이 좋을 만한 곳 등 적정히 기입해 놓을 것. 다만, 산 정상부와 등고선에 적힌 높이값은 반드시 표기

○지형도에 들어가는 등고선, 도로, 하천 등의 선 두께도 특성을 고려하여 자율적으로 두께를 결정하여 작업

예 : 등고선 0.3mm, 건물 0.7mm, 도로 0.5mm 등등

배포한 도면에 있는 선들 중에서 1m 간격의 등고선과 무수히 많은 높이값 (예: ×78.5 등으로 표현)을 제외하고 모든 선을 그대로 그린다고 생각할 것. 이때, 결과물이 도면을 복사하여 사용할 것이고, 복사한 도면은 흑백으로 구분됨으로 지도에 표기된 각 항목의 특성(등고선, 도로, 하천, 건물 등)을 고려하여 펜의 두께로 조절하여 작성

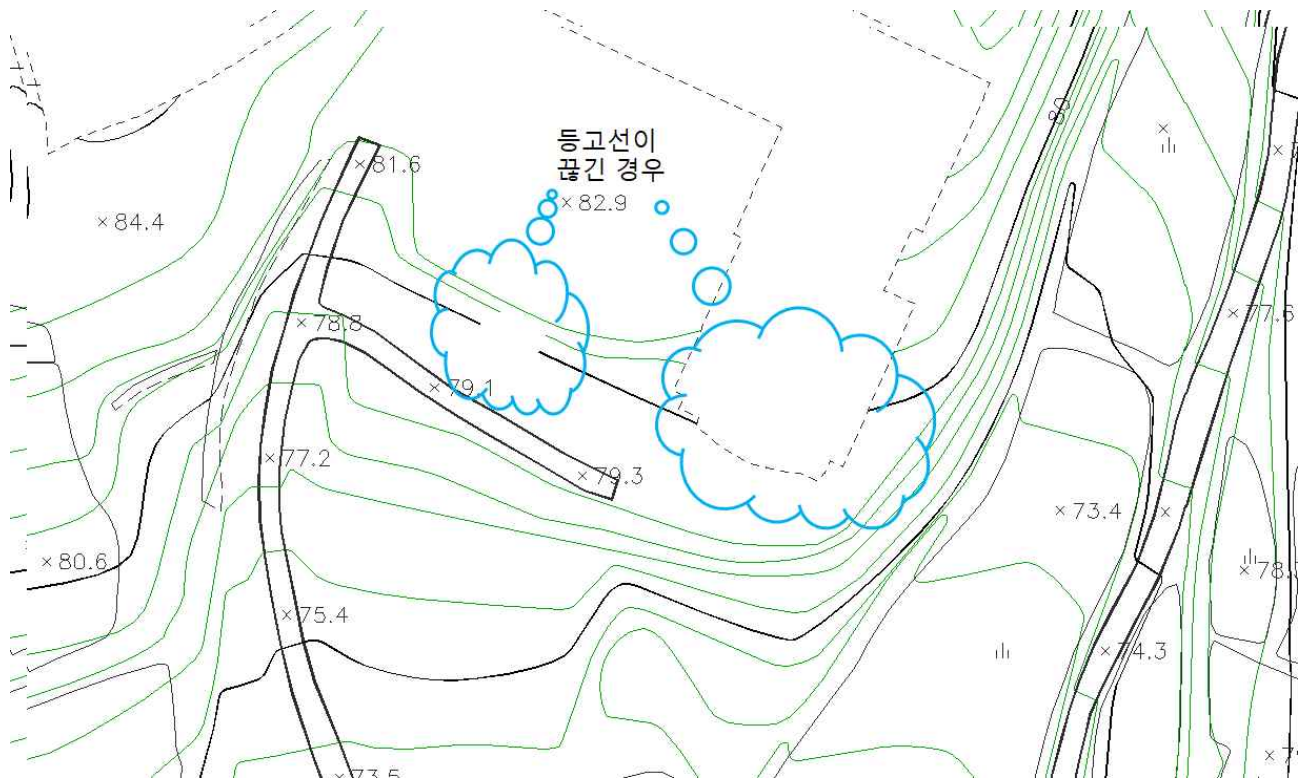


그림. 등고선이 끊긴 경우 예시



그림. design contour를 찾아 등고선을 연결하는 경우 예시

4) 기타

○ 베이스맵 작업의 효율을 높일 수 있는 팁

- 내가 그려야 하는 항목별로 색을 달리하여 배포한 원도(지형도)에 작업 후 트레이싱지에 옮김

예) 배포한 원도(지형도)는 1m간격의 등고선과 5m간격의 등고선이 있고 일부 등고선은 중간에 끊겨 있으므로, 도면을 작성해야할 5m 간격의 등고선을 형광펜이나 색연필 등으로 원도에 그리면서 끊긴 등고선을 찾아 이어주면서 그럴 등고선을 명확히 표시한 후, 트레이싱에 작업

○ 도면에서 헛갈리기 쉬운 것

- 도면에서 전(밭), 답(논) 등의 경계와 등고선, 도로선의 경계를 잘 구분하여 작업

※ 실수를 방지하기 위해 내가 작업할 순서를 정하고 미리 도면위에 구분되는 재료(형광펜, 색연필 등) 표시한 후 작업하는 것이 바람직

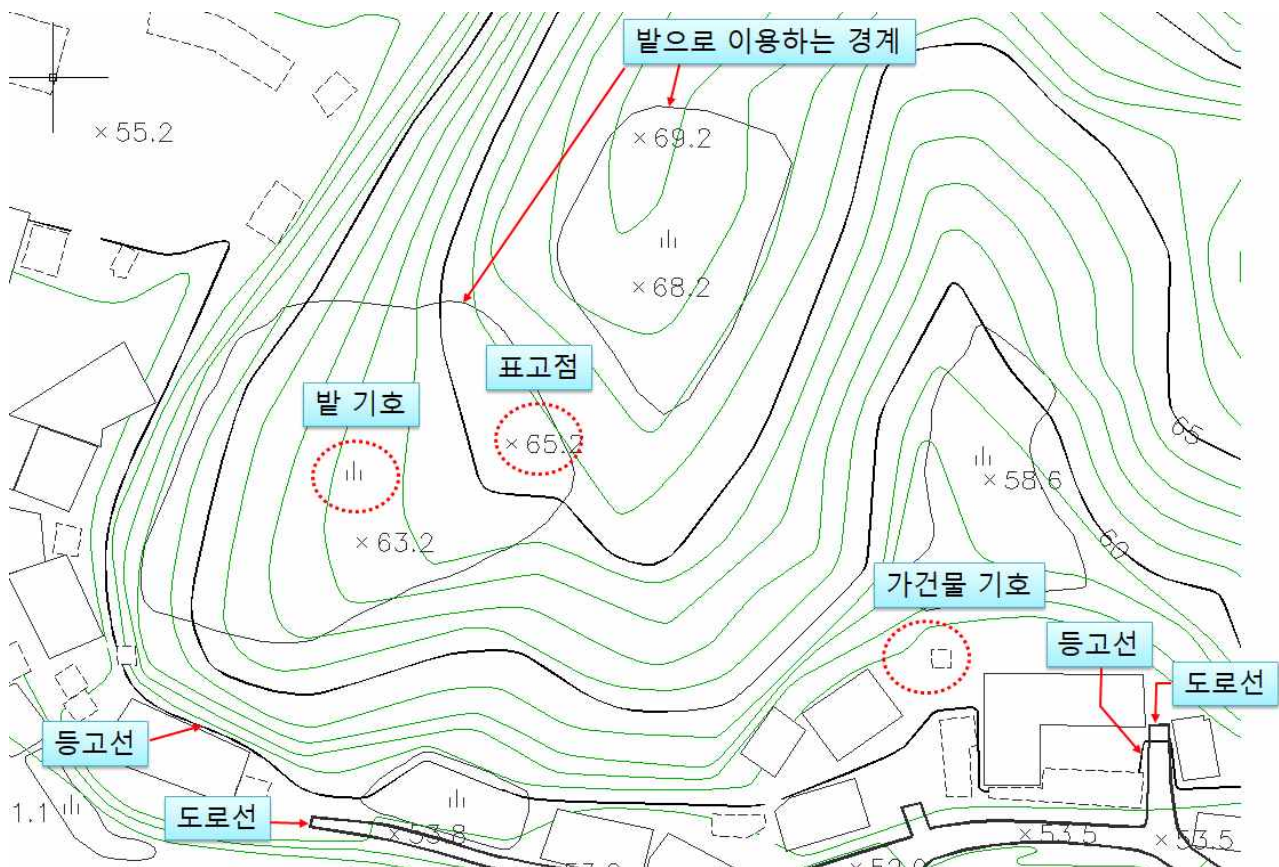


그림. 헛갈리기 쉬운 도면의 선과 기호 예시