

## II-6. 주거단지계획 - 양쪽하천 단지계획

자격종목	도시계획기사	과제명	신도시계획(택지개발계획)
------	--------	-----	---------------

※ 시험시간: [○ 표준시간:3시간 (연장시간 없음)]

## 1. 요구사항

※ 아래에서 제시하는 계획 조건을 바탕으로 단지를 계획하시오. 단, 마스터플랜의 축척은 1:3,000으로 하며, 부문별 계획도 (토지이용, 가로망 체계, 공원 및 녹지, 시설배치)의 축척은 1:12,000으로 작성하고 계획 개념을 서술하시오.

## [계획조건]

1. 다음의 설계 컨셉을 적용하여 대상지를 계획 한다.

- 1) 첨단 생태 도시로 녹색교통체계, Green network, Blue network의 생태 환경 단지를 계획 한다.
- 2) 역사 문화 도시로 예술공간, 역사공원, 랜드마크 요소를 구성 한다.
- 3) 이웃과 더불어 사는 상생도시로 사회적 공간을 조성 한다.

2. 현황도에 주어진 계획 대상지의 면적 산출과정을 제시하고, 아래와 같이 총주거면적 및 대표블록 1개의 아래와 같은 '공동 주택 공급표'를 작성 한다.

구분	세대수	1호당면적	용적률	건폐율	건축면적	대지면적	연면적	층수
총주거면적	12,000	100㎡	170~230%					
대표블록								

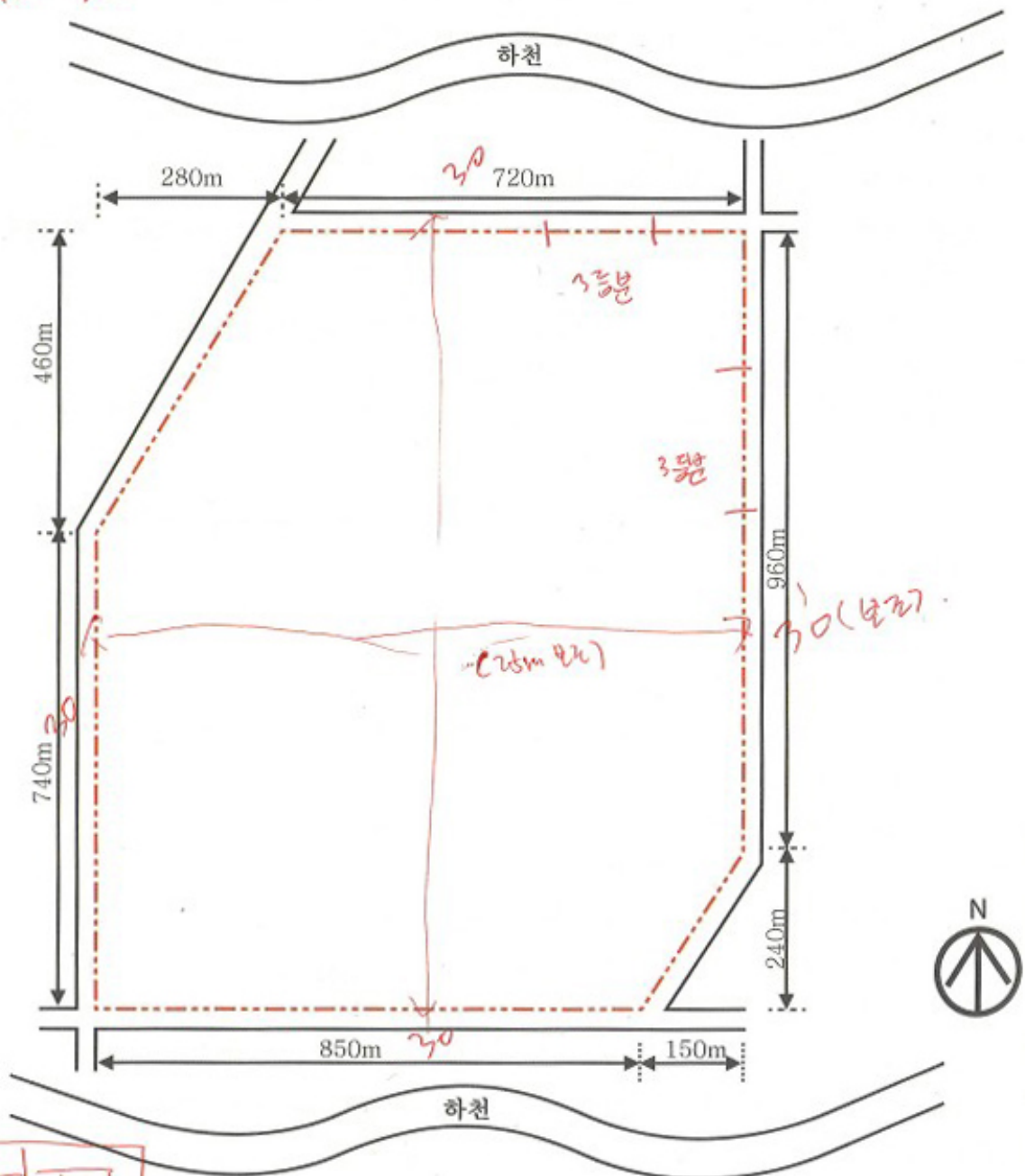
- 1) 1세대당 가구원수는 2.5인을 기준으로 한다.
- 2) 용적률은 170~230% 범위 내에서 작성 하며, 1호당 면적은 100㎡로 각 층의 1호 면적은 동일하다.
3. 계획 대상지의 지형 조건 및 지역적 특색은 다음과 같다.
  - 1) 대상지 남, 북 으로 각각 하천이 흐르고 있다.
  - 2) 대상지 주변 도로 폭원은 30m로 계획 한다.
4. 계획 인구 규모에 필요한 시설(학교, 공원, 공공시설 등)을 배치하고, 시설 설치 면적과 수요(개소)를 언급하여야 한다. 기타 단지 내 시설에 관한 내용은 관련법령을 준용한다.
5. 주차시설은 지하 주차장을 이용하는 것을 전제로 하고, 본 도면에서는 생략한다.
6. 본도면과 부문별 계획도가 일치하지 않을 경우 채점대상에서 제외 한다.
7. 공동주택의 배치는 생략한다.
8. 토지이용계획표는 작성한다.

P301

자격종목	도시계획기사	과제명	신도시계획(택지개발계획)
------	--------	-----	---------------

2. 현황도 (계획 대상지의 최대 규모는 가로 1km, 세로 1.2km 이다.)

B-type  
374m<sup>2</sup> 정도



<학교> 12,006세대  
 기존) 층 4, 중2, 고2.  
 (재) 층 2, 중1, 고1 (40)

# 신시가지 계획

SCALE: 1/4,000



## 계획 개요

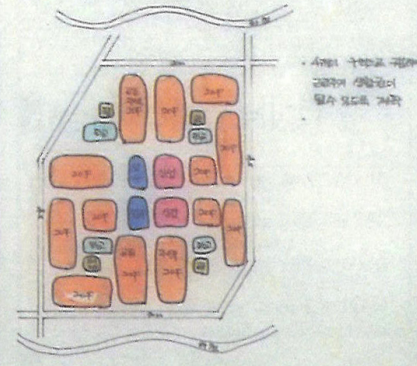
- 전체 면적 : 1,117,600㎡
- 전체 인구 : 30,000명
- 전체 세대 : 12,000세대
- -공동주택 : 20% (2,400세대)
- -세대 구성 : 268.4세대/블록
- 인구 밀도 : 26.8세대/ha
- 용지 밀도 : 107.9세대/ha
- 공동주택 평균 거주 크기 : 100㎡

구분	세대(세대)	면적(㎡)	세대/㎡	세대/블록	세대/블록	세대/블록	세대/블록
공동주택	2,400	240,000	100	24	24	24	24
단독주택	9,600	960,000	100	24	24	24	24
합계	12,000	1,200,000	100	24	24	24	24

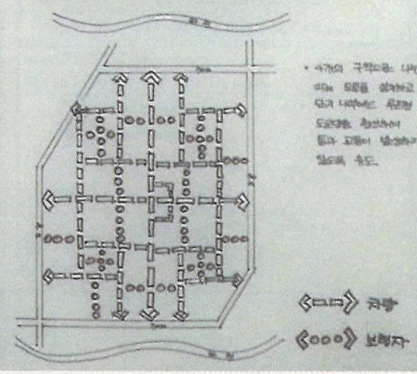
## 기본구상

- 단락을 위한 구획을 내어 계획가능한 현상이고, 그 중심에 학교와 공공시설, 근린공원을 배치하여 거주자의 생활을 편리하게 하고
- 단락을 주변에 계획할 때를 위하여 여유공간을 확보
- 주민들의 생활편의와 안전을 위하여 단락을 계획할 때
- 단락을 계획할 때를 위하여 단락을 계획할 때
- 단락을 계획할 때를 위하여 단락을 계획할 때

## 토지이용계획도



## 가로망 체계 계획도



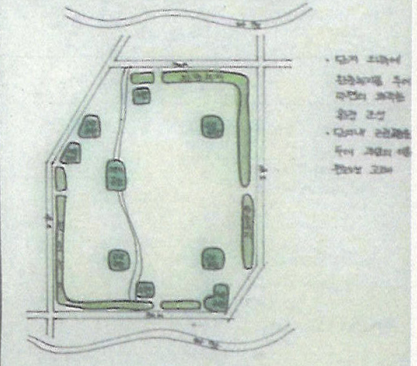
## 토지이용계획도

구분	면적(㎡)	비율(%)	비고
공동주택	240,000	21.5%	4.9%
단독주택	960,000	85.5%	4.9%
합계	1,200,000	100%	

## 법례

공동주택(단독)	단독주택	공공시설	공공시설	공공시설
단독주택	단독주택	단독주택	단독주택	단독주택
단독주택	단독주택	단독주택	단독주택	단독주택

## 공원 및 녹지 계획도



## 시설 배치 계획도

